

E-COMMERCE PLUS

Vom Online-Marktplatz bis zum Retourenmanagement

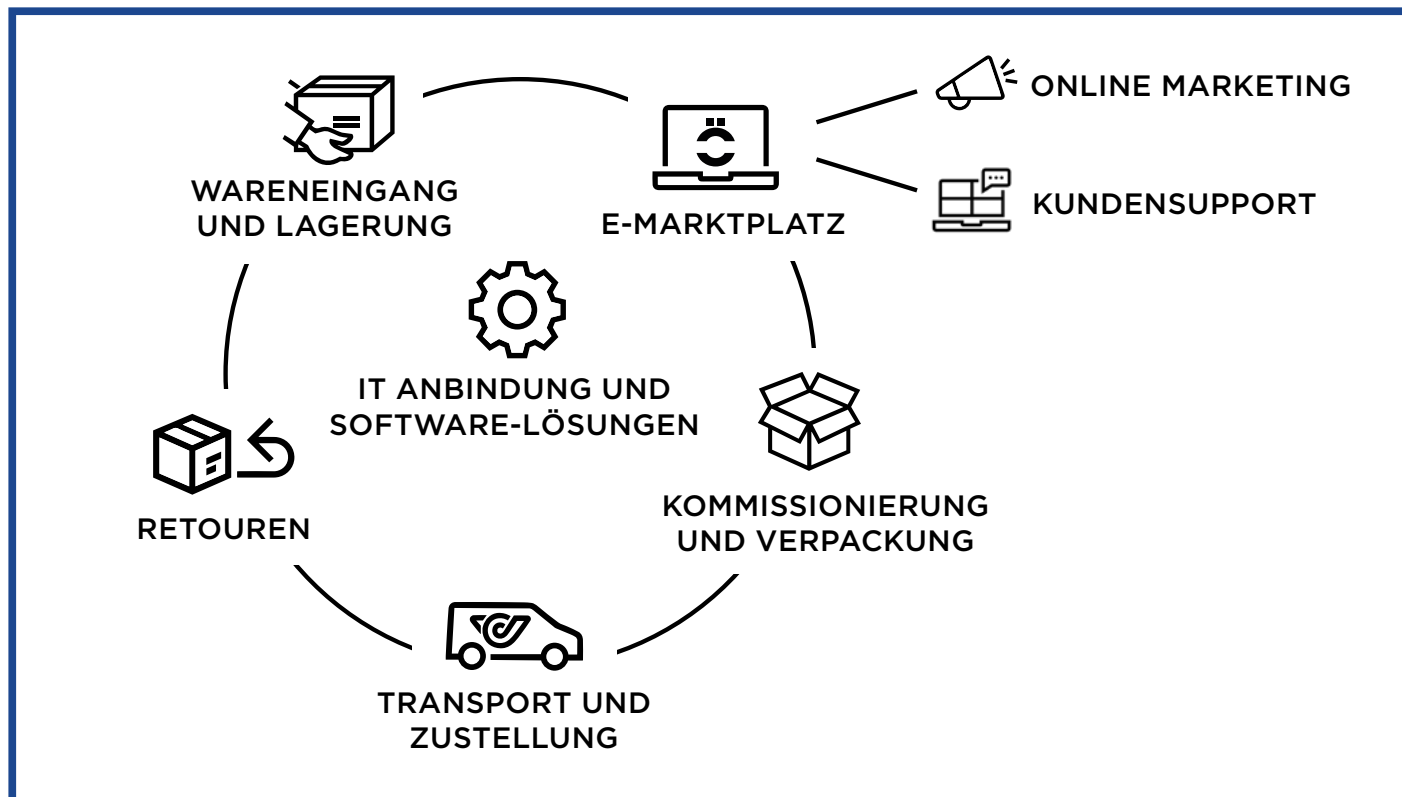


Jetzt Kontakt aufnehmen unter:
sales@postsystemlogistik.at

AUS EINEM GUSS MIT E-COMMERCE PLUS

Das E-Commerce Fulfillment der Post richtet sich an alle Händler*innen, die ein schnörkelloses Angebot aus einer Hand suchen, das schnell verfügbar ist und trotzdem genug Flexibilität aufweist, um auf spezifische Wünsche eingehen zu können. Mit unserem Komplettangebot

decken wir alle Basisleistungen in den Bereichen Wareneingang, Lagerhaltung, Kommissionierung, Verpackung, Versand, Retourenmanagement und IT-Anbindung ab und positionieren uns damit als kompetente Fulfillment-Lösungsanbieterin für Ihr E-Commerce Business.



E-COMMERCE PLUS IM DETAIL



Wareneingang

- Warenavisio via PSL Standard-schnittstelle
- Warenanlieferung gemäß PSL-Anlieferbedingungen (Karton/Palette)
- Ware ist scanbar (EAN), geruchsneutral, verzollt und handelsüblich verpackt (ARA entpflichtet)
- Entladung an der Rampe möglich
- Verbringung in WE-Zone
- Sicht- und Mengenkontrolle (Abgleich mit Aviso)
- Mischpaletten und Pakete sortieren
- Erfassung der WE-Positionen
- Verbringung zum Lagerplatz und Einbuchung der Ware
- Rückmeldung der Buchung



Lagerung

- Lagerort: PSL Enzersdorf an der Fischa
- Lagerung im Fachboden (60 x 40 x 30 cm) bzw. Palettenregal (120 x 80 x 160 cm)
- Temperaturbereich: 15 °C bis 25 °C



E-Marktplatz

- Endkundenservice
- Produktdatenfeed
- API-Schnittstelle
- Payment
- Händler*innenportal
- Kostenlose Listung der Artikel auf den wichtigsten Kanälen, wie z.B. Google Shopping, Geizhals.at usw.
- Kostenlose Marketingaktionen, wie z.B. shöpping.at-Gutscheine
- Bezahlte Werbung auf shöpping.at
- Shöpping Academy (hier erhalten Sie kostenlose Tipps zur Umsatzsteigerung)



Kommissionierung

- Cut-Off-Zeit 16:00 Uhr
- Übermittlung der Auftragsdaten via PSL-Standardschnittstelle an Handheld
- Auslagerung nach FIFO
- Multiorder Picking/zweistufiger Kommissionierprozess → Kommissionierung auf Kommissionierwagen → Verbringung in AZ-Zone oder direkt zur Verpackungsstraße



Verpackung

- Verpackungsstraße mit Schnellpacklogik
- Füll- und Verpackungsmaterial wird von PSL bereitgestellt (kein Branding)
- Kein Druck und keine Beilagen...(Beilagen auf Anfrage)
- Paketschließung, Anbringung Versandlabel und Bereitstellung in WA-Zone für ÖPAG



Transport und Zustellung

- Pakete werden an die Post zum Transport übergeben
- Die Post stellt an den*die Endkund*in von Montag bis Samstag zu
- Durch die Post 2.0 App kann der*die Endkund*in die Zustellung individuell gestalten (Zustelladresse und Lieferdatum änderbar, Paketumleitung auswählbar, wie z.B. an 24/7 Abholstation)



Retouren

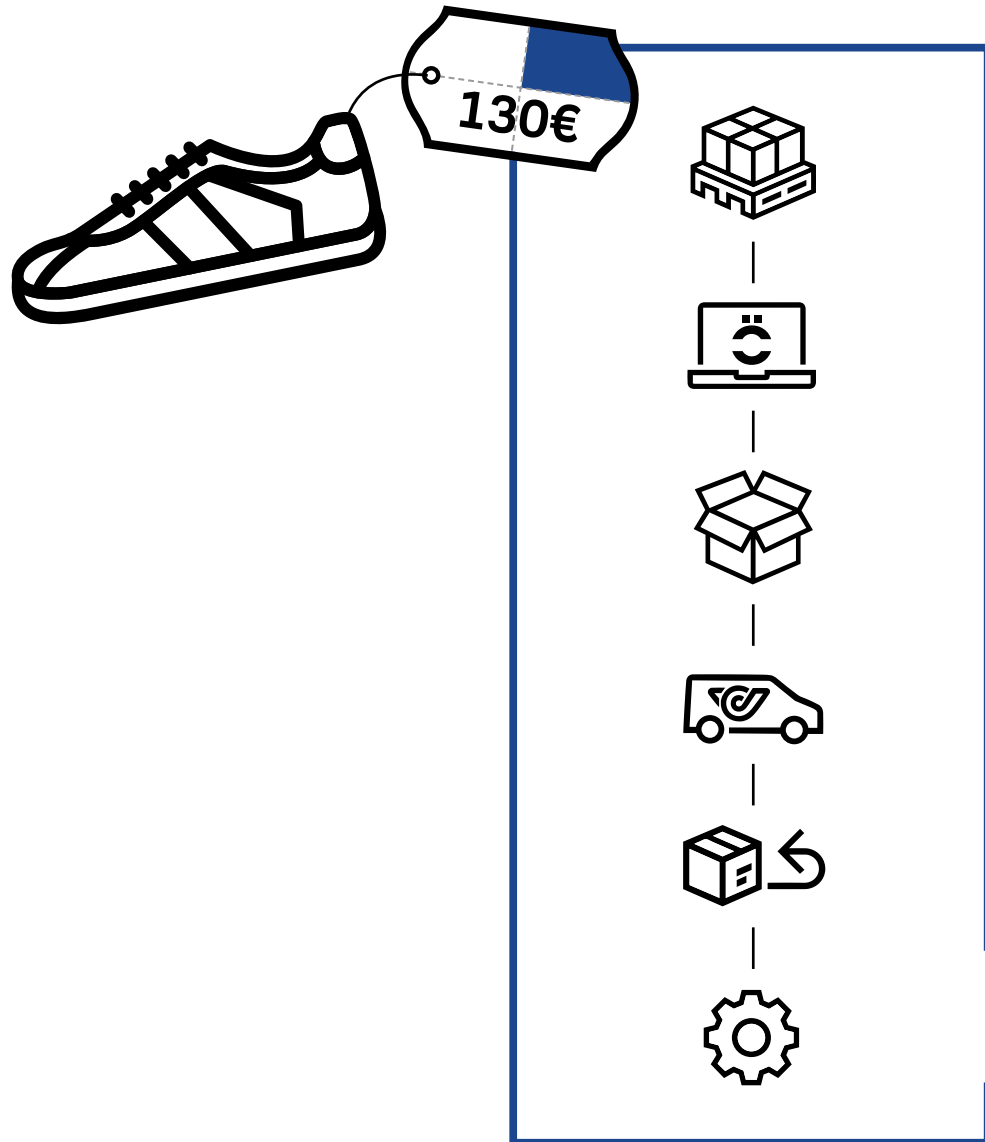
- Retouren werden von den Endkund*innen mit Label versehen
- Retouren-Pakete können 24/7 in den Post Filialen aufgegeben werden
- Von dort erfolgt der Versand an die Systemlogistik
- Retouren werden angenommen und auf äußerliche Schadlosigkeit geprüft
- Danach folgt, abhängig vom Zustand der Ware, die Aufbereitung, Wiedereinlagerung oder ggf. Entsorgung
- Die Retouren-Übersicht ist über ein Dashboard verfügbar



IT Anbindung und Software-Lösungen

- API-Integration aller beteiligten Systeme entlang der Prozesskette
- Plattform-Bereitstellung inklusive Dashboard mit allen relevanten Kennzahlen (Ordereingang, Logistik Performance etc.)
- Hochverfügbar mit 24/7-Monitoring
- Datenexport Händler*innensysteme

LAGERN SIE IHRE SORGEN AUS



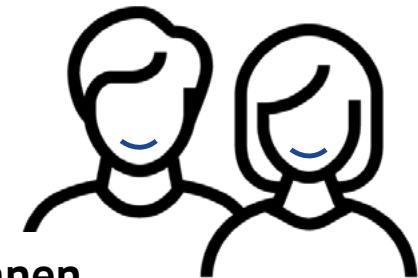
Rechenbeispiel:

**Sneaker im Warenwert
von 130€ Netto**

- + E-Marktplatz
- + Werbung
- + Kundensupport
- + Lagerung
- + Kommissionierung
- + Rasche Verpackung
- + Schneller Transport
- + Retourenhandling
- + IT-Anbindung
- + 24/7 Monitoring

**CPO (Cost-per-Order)
von 25% Netto**

= Zufriedene Kund*innen



DIE VORTEILE IM ÜBERBLICK

Hochmoderne Logistikimmobilie
der Post Systemlogistik

Alles aus einer Hand –
27.000 Mitarbeiter*innen sichern Ihren Erfolg

Über 100 Jahre Erfahrung
im Paketgeschäft

Anbindung an den größten
österreichischen Marktplatz (shöpping.at)

Online-Marketing und
Kundenservice inklusive

Flexible Softwareschnittstellen mit individueller
Anbindung an Ihre IT-Systeme

Einfache Skalierung und
kurze Time-to-Market

Schnelle Lieferung und
Retourenmanagement

Fokus auf Kerngeschäft –
wir machen den Rest

Steigerung der Kund*innenzufriedenheit
und des Umsatzes

Kontaktieren Sie uns unverbindlich unter sales@postsystemlogistik.at
und bringen Sie Ihr Online-Geschäft zum Erfolg!