



PLC DRUCKER INSTALLATIONSANLEITUNG

30. September 2019
IT-Customer Competence Center



Inhalt

1. Einleitung	3
2. Systemvoraussetzungen	3
3. Bereitstellung der PLC Client Software.....	3
4. Installation und Einrichtung vom PLC Client.....	4
5. FAQs	11



1. Einleitung

Der Post-Labelcenter Client (PLC Client) ist eine Windows-Anwendung, um den Versand vollständig zu automatisieren. Er ermöglicht die Nutzung verschiedener Services, um die Versandabwicklung nach Kundenbedürfnissen anzupassen:

- Sendung-Import Service
- Adress-Import Service
- Exporting Service
- PLC Client

2. Systemvoraussetzungen

- Windows Betriebssystem (ab Windows 7)
- Microsoft .Net Framework 4.5
- Internetzugang
- Ggf. Administrationsrechte

3. Bereitstellung der PLC Client Software

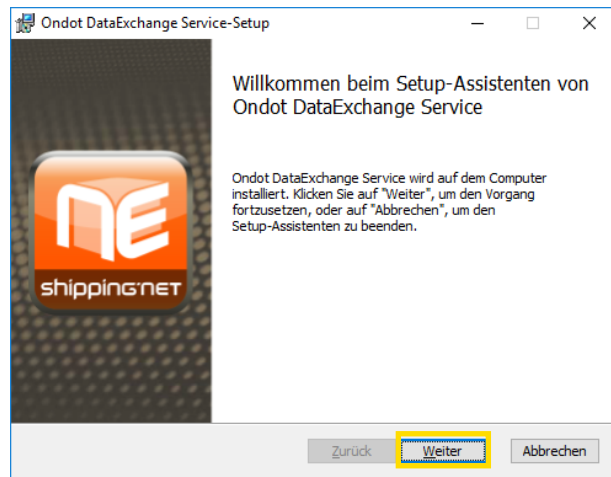
Die Installationsdatei für die PLC Client Software steht unseren Kunden unter folgendem Link zur Verfügung: https://plc.post.at/PostLabelCenter_Full_Setup_Live_de.msi



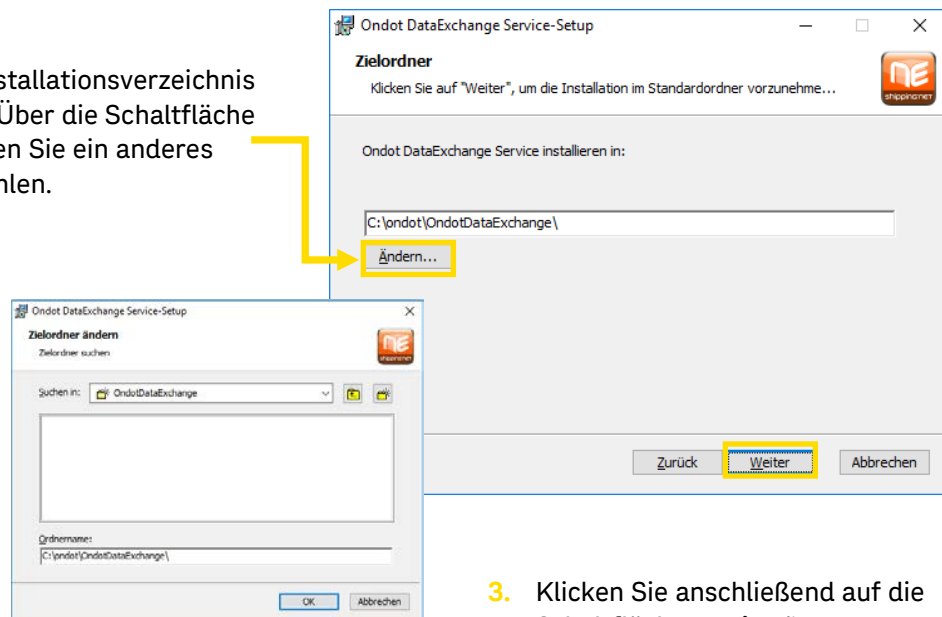
4. Installation und Einrichtung vom PLC Client

Die Installation vom PLC Client wird durch einen Doppelklick auf die Installationsdatei „PostLabelCenter_Full_Setup_Live_de.msi“ gestartet.

1. Das Dialog-Fenster öffnet sich und Sie klicken auf „Weiter“.



2. Ein Standardinstallationsverzeichnis ist angegeben. Über die Schaltfläche „Ändern“ können Sie ein anderes Verzeichnis wählen.



3. Klicken Sie anschließend auf die Schaltfläche „Weiter“.



4.1. Falls Sie einen Proxy-Server nutzen, klicken Sie auf die Schaltfläche „Proxy-Server-Einstellungen“.

4.2. Tragen Sie Ihre Proxy-Server-Einstellungen ein und bestätigen Sie mit „OK“.

5. Falls Sie keinen Proxy-Server nutzen, klicken Sie auf die Schaltfläche „Weiter“.

6. Wählen Sie das Service **PLC Client** aus und klicken auf „Weiter“.

Sendungs-Import Service: automatischer Import von Sendungsdaten

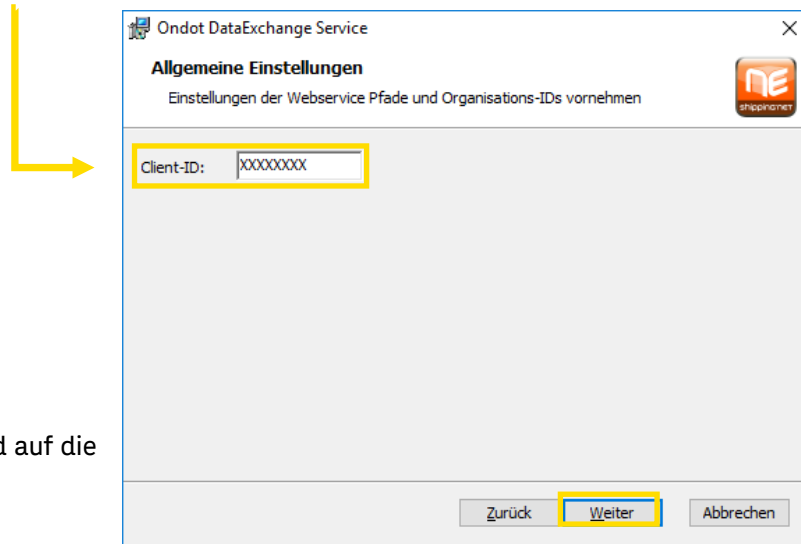
Adress-Import Service: automatischer Import von Adresdaten

Exporting Service: automatischer Export von Sendungsdaten

PLC Client: automatischer Druck auf Ihrem lokalen Drucker

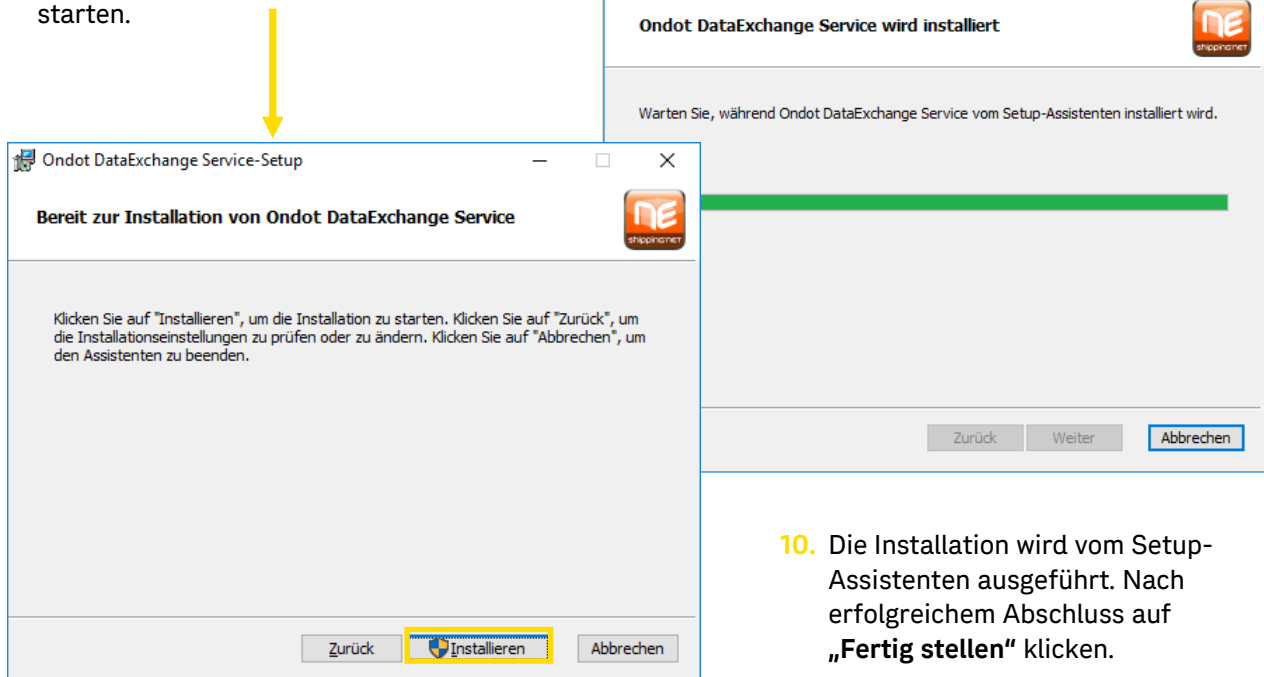


7. Tragen Sie unter der **Client-ID** Ihre **8-stellige Postkennnummer** (Debitorennummer ohne führende Nullen) ein.



8. Klicken Sie anschließend auf die Schaltfläche **„Weiter“**.

9. Klicken Sie auf die Schaltfläche **„Installieren“** um die Installation zu starten.



10. Die Installation wird vom Setup-Assistenten ausgeführt. Nach erfolgreichem Abschluss auf **„Fertig stellen“** klicken.



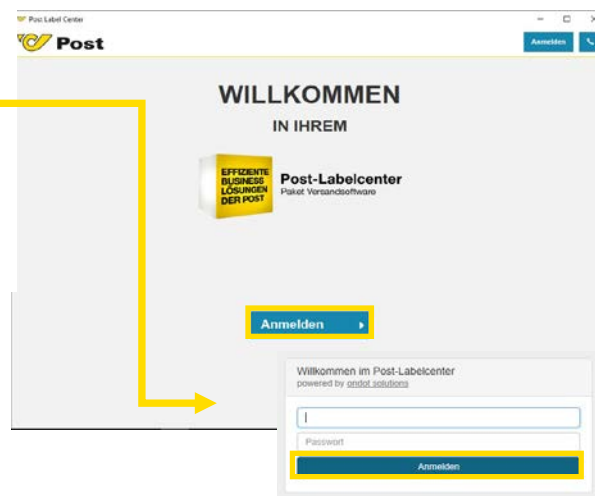
11. Nach erfolgreicher Installation finden Sie auf dem Desktop eine Programmverknüpfung zum PLC Client.

Mit einem Doppelklick auf das Icon, wird der PLC Client gestartet.

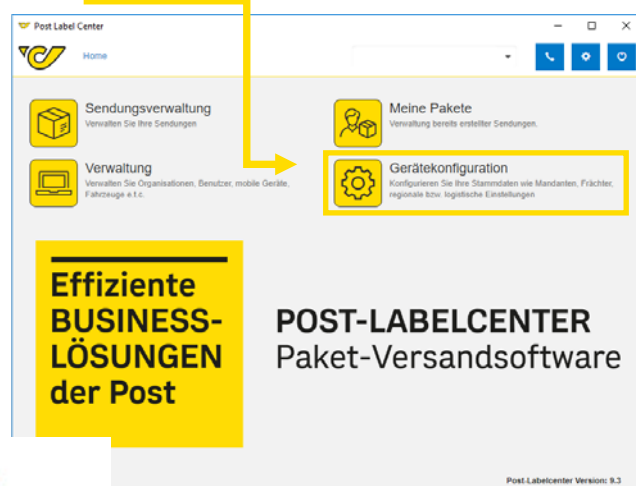


12. Klicken Sie auf die Schaltfläche „Anmelden“ und tragen Sie Ihre Zugangsdaten ein.

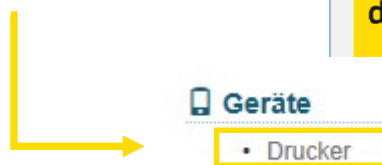
Ihre Zugangsdaten erhalten Sie per E-Mail nach einem Vertragsabschluss mit der Österreichischen Post AG.



13. Um Ihren Drucker im PLC hinzuzufügen, klicken Sie auf das Menü „Gerätekonfiguration“.

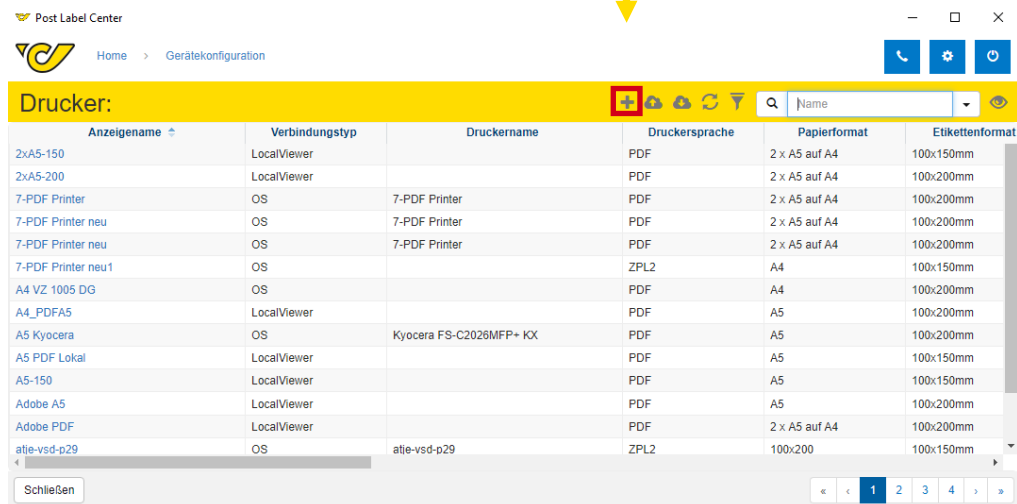


14. Wählen Sie anschließend im Menüpunkt unter Geräte „Drucker“ aus.





15. In der Druckerübersicht klicken Sie auf das Plus Symbol .



16. In der neuen Eingabemaske (Neuer Drucker) tragen Sie die Informationen ein, um die Kommunikation mit dem Drucker zu ermöglichen.

Name: Individueller, frei wählbarer Name für das Post-Labelcenter.

(Umlaute im Druckernamen vermeiden)

Druckersprache:

- PDF für Laserdrucker
- ZPL2 für Etikettendrucker

Etikettenformat:

- 100 x 150 mm (A6)
- 100 x 200 mm

Papierformat:

- 2 x A5 auf A4
- A4
- A5

Verbindungstyp: OS

Druckername: Name des Druckers, so wie er im Windows System benannt ist.

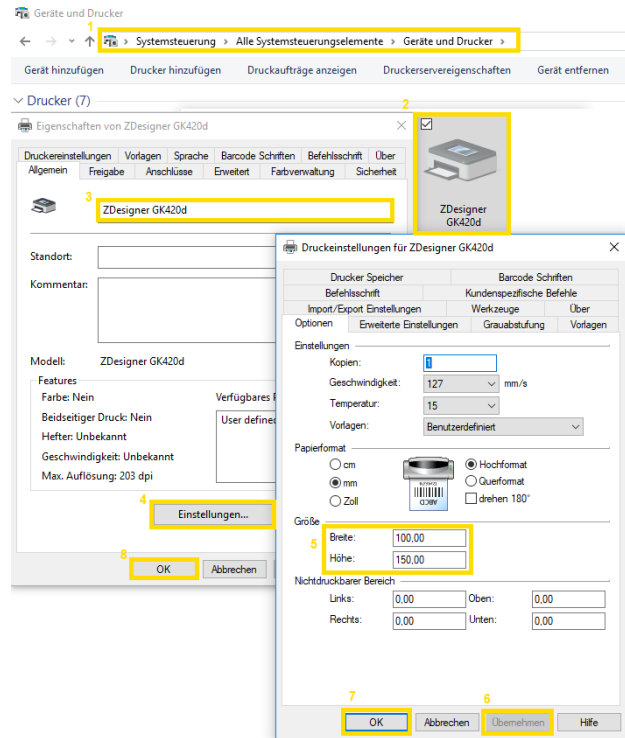
17. Klicken Sie anschließend auf die Schaltfläche „Speichern“.



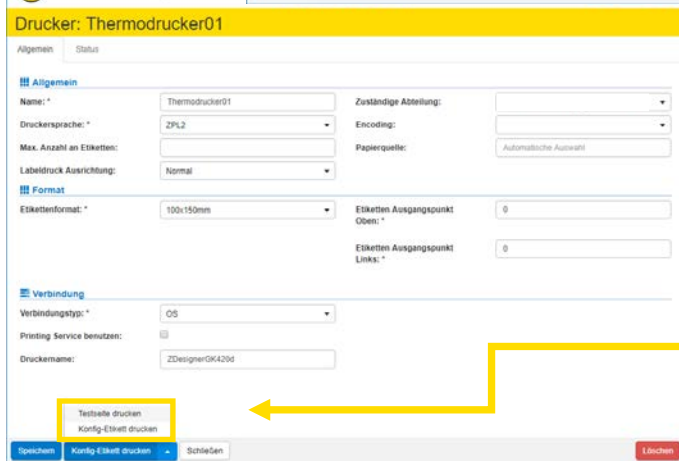
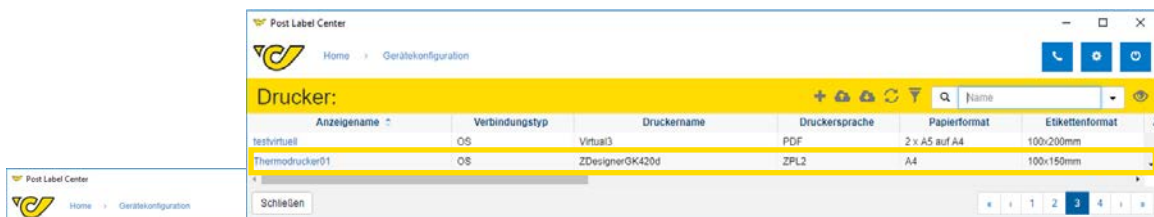
18. Überprüfen Sie die lokalen Druckereinstellungen, ob diese mit den Druckereinstellungen im PLC Client übereinstimmen.

Prüfung der lokalen Druckereinstellungen:

- Druckername
- Größe
- Ggf. Format
- Ggf. Papierfach



19. Nach der Prüfung der lokalen Einstellungen und dem Speichern vom „Neuen Drucker“, erscheint der angelegte Drucker in der Druckerübersicht. Klicken Sie auf den Anzeigenamen.



20. Anschließend können Sie die Verbindung zum Drucker prüfen.

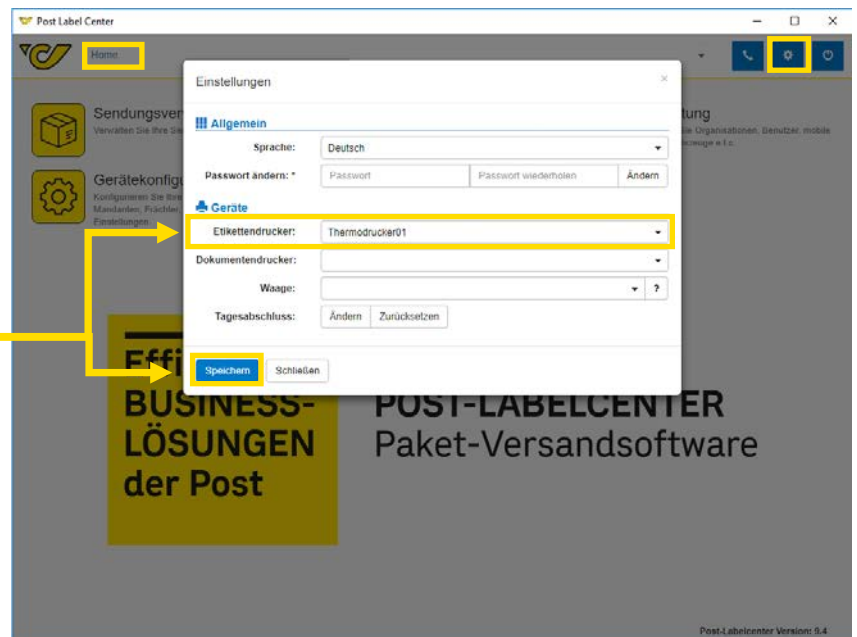
Klicken Sie auf das Pfeilsymbol und wählen für:

- Laserdrucker (PDF) „Testseite drucken“
 - Thermodrucker (ZPL2) „Konfig-Etikett drucken“
- ➔ Testseite wird gedruckt



21. Um den Drucker auszuwählen, klicken Sie auf „Home“ und anschließend im rechten oberen Eck auf das Symbol für die „Einstellungen“.

22. Wählen Sie den „Etikettendrucker“ aus und klicken Sie auf „Speichern“.



23. Nach dem Speichern ist die Einrichtung abgeschlossen und Sie können Ihre Sendungen über den Button „Etiketten drucken und speichern“ direkt am Drucker ausdrucken.



5. FAQs

Wie kann ich einen im Netzwerk freigegebenen Drucker einrichten?

Sie müssen den tatsächlichen Druckernamen unter Punkt 16 übergeben.

Wo finde ich den tatsächlichen Druckernamen?

Windows Startbutton → Suche → Systeminformationen → Komponenten → Drucker → Name

Wie kann ich ein Druckerfach einrichten?

1. Unter Systemsteuerung → Geräte und Drucker → Rechtsklick auf den Drucker → Druckereigenschaften → Geräteeinstellungen → Fachnamen notieren
(**Wichtig!** Je nach Druckerhersteller und Treiber kann die Anzeige des Menüs variieren)
2. Im PLC unter Gerätekonfiguration → Drucker → Drucker auswählen → unter Papierquelle den Fachnamen eintragen und Speichern.

Was kann ich machen, wenn nach den Einstellungen keine Etiketten gedruckt werden?

1. Prüfen Sie unter den lokalen Druckereigenschaften, ob Sie eine Testseite drucken können.
2. Löschen Sie Ihre Druckaufträge in der Warteschlange und versuchen es erneut.
3. Starten Sie den PLC-Client neu und melden sich erneut an.
4. Starten Sie den Rechner neu und versuchen es erneut.



Österreichische Post AG

post.at

Firmensitz: Wien | Firmenbuchnummer: 180219d

Firmenbuchgericht: Handelsgericht Wien

UID: ATU 46674503

Informationen zum Datenschutz finden Sie unter post.at/datenschutz