



Veröffentlichung der Messung der Laufzeiten für das Jahr 2013

1. Laufzeiten für Briefsendungen

1.1. Briefe Inland

Die gemäß Postmarktgesetz vorgegebenen Laufzeitziele wurden auch im Gesamtjahr 2013 wieder überschritten.

Die Laufzeiten für Inlandsbriefsendungen wurden durch die Firma TNS Info Research Austria im Rahmen der **ÖSTEX-Studie** (Österreichisches Externes Brieflaufzeit-Messsystem) unter Einhaltung der Europäischen Norm CEN 13850 gemessen. Im Jahr 2013 wurden auf der Grundlage von **23.891** gültigen Testbriefen folgende Werte erreicht:

95,48% E+1 (Vorgabe laut PMG: 95%)
99,53% E+2 (Vorgabe laut PMG: 98%)
99,97% E+4 (Vorgabe laut PMG: 100%)

Die durchschnittliche Laufzeit einer Briefsendung im Jahr 2013 betrug **1,05** Tage.

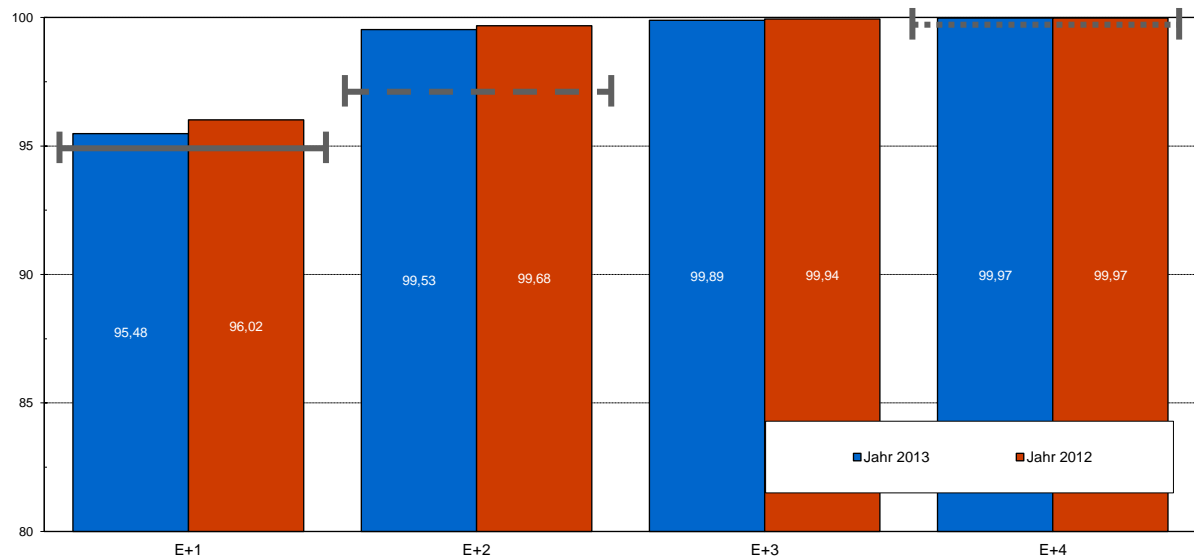


Abb. 1: ÖSTEX-Werte im Jahresvergleich

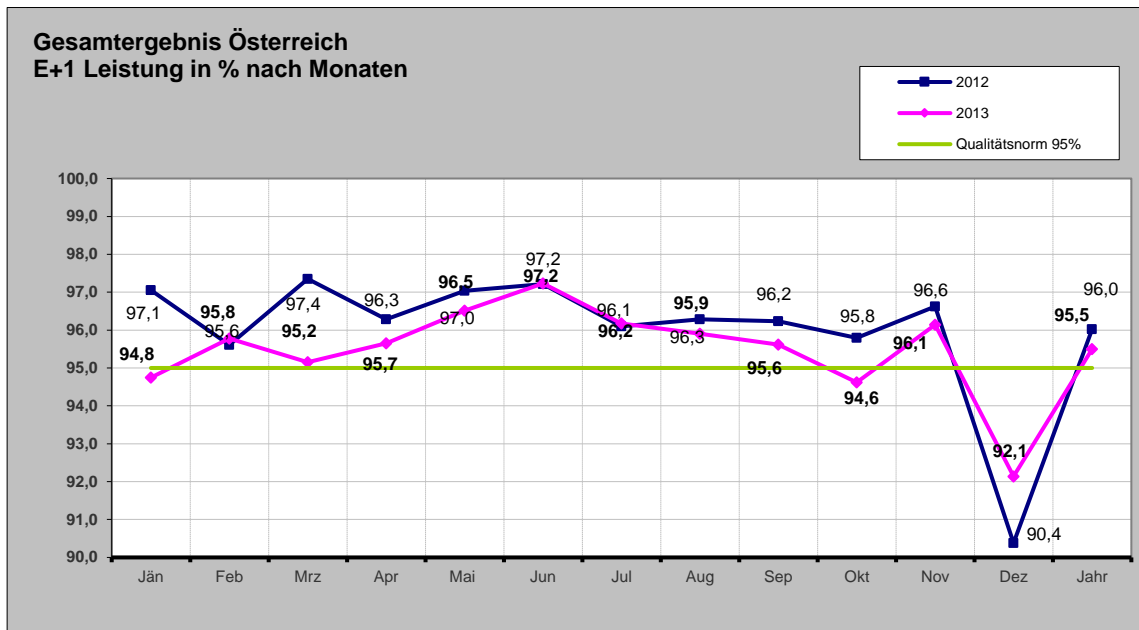


Abb. 2: ÖSTEX-Werte im Monats- und Jahresvergleich

Das unter der Jahresleistung liegende Messergebnis für den Monat Dezember ist auf das überproportionale Sendungsaufkommen zur Weihnachtszeit zurückzuführen. Da die Kapazitäten unserer Maschinen auf diese Sendungsmengen nicht ausgerichtet sind, müssen in dieser Zeit Abschläge in der Laufzeitqualität in Kauf genommen werden.

1.2. Laufzeiten für Briefsendungen Ausland gemäß PMG, § 11 Abs. 3 bis 6

Für die Ermittlung der Laufzeiten für Auslandsbriefsendungen werden die offiziellen Messergebnisse der UNEX-Laufzeitstudie der International Post Corporation (IPC) herangezogen.

Alle angeführten Kennwerte wurden nach den Vorgaben des PMG ermittelt, d.h. Samstage sind bei der Laufzeitkalkulation generell nicht berücksichtigt und die Outbound-Kennzahlen für außergemeinschaftliche Sendungen enthalten nicht den internationalen Transportanteil.

Bei den Gesamtergebnissen handelt es sich um eine gewichtete Darstellung, d.h. die einzelnen Strecken bzw. Länder in der Messung werden auf Basis des realen Sendungsvolumens gewichtet. Dadurch gewichten die Ergebnisse jener Länder im Gesamtergebnis am stärksten mit denen das größte Sendungsvolumen ausgetauscht wird. Im Falle von Österreich sind das vor allem Deutschland, Schweiz, und Italien.

Folgende Laufzeiten wurden für das **Jahr 2013** gemessen:

Laufzeiten für ankommende grenzüberschreitende innerschweizerische Priority Briefsendungen (§ 11 Abs. 3)

Laufzeit gemessen von der Einlieferung bis zur Zustellung in Österreich (End-to-End Messung)

Anzahl Testbriefe: 5.874

Ergebnis für 2013:



96,1% E+3 (Vorgabe laut PMG: 85% E+3)

99,1% E+5 (Vorgabe laut PMG: 97% E+5)

Somit wurden 96,1% aller ankommenden grenzüberschreitenden innergemeinschaftlichen Sendungen innerhalb von drei Werktagen bzw. 99,1% innerhalb von fünf Werktagen (außer Samstag) nach der Aufgabe zugestellt.

Laufzeiten für abgehende grenzüberschreitende innergemeinschaftliche Priority Briefsendungen (§ 11 Abs. 4)

Laufzeit gemessen von der Einlieferung in Österreich bis zur Zustellung im Empfangsland

Anzahl Testbriefe: 5.057 Testsendungen

Ergebnis für 2013:

96,3% E+3 (Vorgabe laut PMG: 85% E+3)

99,1% E+5 (Vorgabe laut PMG: 97% E+5)

Damit wurden 96,3% aller abgehenden innergemeinschaftlicher Sendungen innerhalb von drei Werktagen bzw. 99,1% aller Sendungen innerhalb von fünf Werktagen (außer Samstag) nach der Aufgabe in Österreich im Empfangsland zugestellt.

Laufzeit für abgehende grenzüberschreitende außergemeinschaftliche Priority Briefsendungen (§ 11 Abs. 5)

Laufzeit gemessen von der Aufgabe in Österreich bis zur Übergabe an der Auswechslungsstelle (Outbound)

Anzahl Testbriefe: 1.220

Ergebnis für 2013:

99,8% E+3 (Vorgabe laut PMG: 90% E+3)

99,8% der im Abgang erfassten außergemeinschaftlichen Sendungen wurden am dritten auf den Einlieferungstag folgenden Werktag (ausgenommen Samstag) bis zur Auswechslungsstelle transportiert und zum unverzüglichen Transport ins Bestimmungsland übergeben.

Laufzeiten für ankommende grenzüberschreitende außergemeinschaftliche Priority Briefsendungen (§ 11 Abs. 6)

Laufzeit gemessen von der Übernahme der Sendungen bei der Auswechslungsstelle bis zur Zustellung in Österreich (Inbound)

Anzahl Testbriefe: 1.164

Ergebnis für 2013:

99,4% E+3 (Vorgabe laut PMG: 90% E+3)

99,98% E+5 (Vorgabe laut PMG: 97% E+5)



Damit wurden 99,4% der im Zugang erfassten außergemeinschaftlichen Sendungen nach ihrem Einlangen in einer österreichischen Auswechslungsstelle innerhalb von drei Werktagen (ausgenommen Samstag) bzw. wurden 99,98% aller Sendungen innerhalb von fünf Werktagen zugestellt.

Außerhalb der EU wurden folgende Länder im Rahmen der UNEX Studie gemessen:

Australien, Island, Kanada, Norwegen, Schweiz sowie die USA.

Bosnien-Herzegowina, die ehemalige Jugoslawische Republik Mazedonien sowie die Türkei nahmen an der UNEX Studie im Jahr 2013 nicht mehr teil.

Die Österreichische Post AG führte 2013 weiters auch **End-to-End Messungen** (Testbriefe ohne Transponder) mit Bosnien-Herzegowina, Nepal, Russland, Serbien, Ukraine und Vietnam durch. Die Vermittlung der Länder und die Koordination der Messung erfolgt über den Weltpostverein. Da diese Testbriefe keine RFID Transponder beinhalten ist jedoch keine diagnostische Auswertung der Laufzeiten in die Teilsegmente Inbound bzw. Outbound möglich.

2. Laufzeiten für Paketsendungen

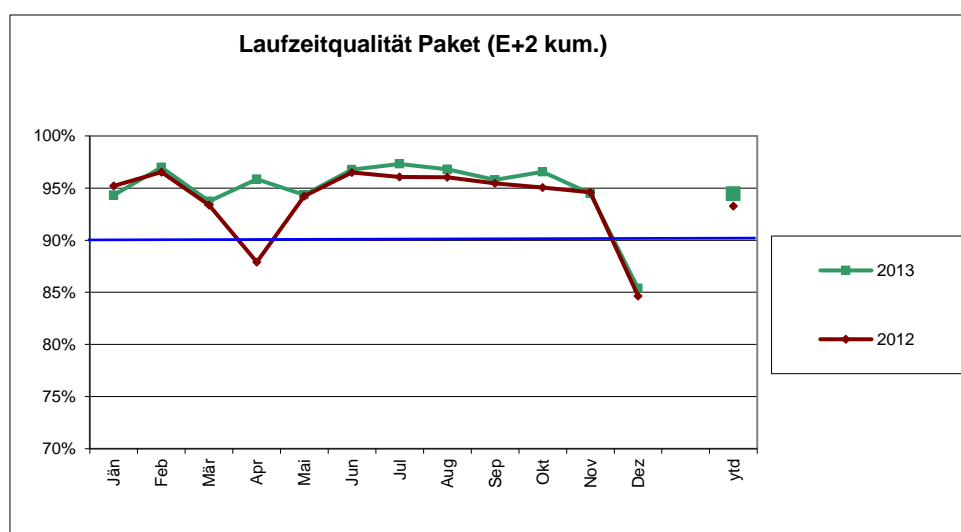
Die Laufzeiten für Pakete wurden betriebsintern durch Auswertung der Echtdaten aus dem Paketverfolgungssystem „T&T“ (Track & Trace) ermittelt.

2.1. Pakete Inland

Das im PMG vorgegebene **Schnelligkeitsziel** (90% E+2) wurde mit einem Messergebnis von **94,44% E+2** (93,28% 2012) im Gesamtjahr wieder erheblich **überschritten**.

Das **Zuverlässigkeitsziel**, Zustellung aller Sendungen längstens innerhalb einer Woche, konnte **im Regelfall erreicht** werden (nur 0,23% [0,22% 2012] der Sendungen brauchten länger als E+5).

Als Schlusszeit bei der Annahme wurde mit der Echtzeit aus dem im Filialnetzbereich eingesetzten EDV System gerechnet, bei Annahme im Verteilzentrumsbereich wurde eine vom jeweiligen Standort abhängige Schlusszeit zwischen 21:00 und 22:00 Uhr für die Laufzeitberechnung verwendet.





2.2. Pakete Ausland

Der Anteil der innerhalb von **E+2 abgeleiteten Outboundsendungen** liegt bei **96,23%** (95,41% 2012). Die Laufzeitberechnung beinhaltet die Zeit von der Annahme im Filialnetz bis zur Bereitstellung der Sendungen für den Auslandsabgang in den Austrittsauswechslungsstellen. Die Schlusszeiten definieren sich wie bei Inlandssendungen.

Bei **Inboundsendungen** aus der EU (inkl. Deutschland) wurde ein Laufzeitergebnis von **98,01% E+2** (95,37% 2012) erzielt. Die Schlusszeiten definieren sich wie bei Inlandssendungen (Bereich Verteilzentren).

Für den weltweiten Zugang an Inboundpaketen (ohne Deutschland) ergibt sich ein Wert von **98,71%** (96,81% 2012), wobei die Zeiten der Zollstellung sowie Verzögerungen durch den Zoll nicht enthalten sind. Die Schlusszeiten definieren sich wie bei Inlandssendungen (Bereich Verteilzentren).