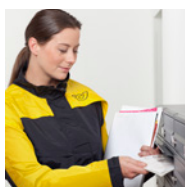
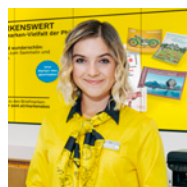
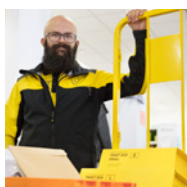
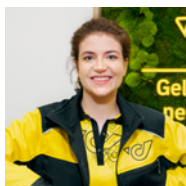
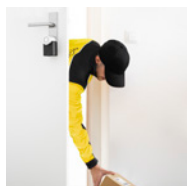


# Die Tarife der Post.



Immer da, wenn du uns brauchst.



# Follow deinen Paketen.

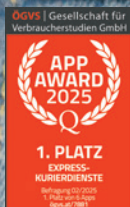
Mit der Post App weißt du immer, wo sich deine Pakete befinden, und bestimmst selbst, wo du sie empfangen möchtest.



[post.at/postapp](https://post.at/postapp)



Hier  
downloaden  
und Account  
einrichten.



---

# Inhaltsverzeichnis

<b>Sendungen empfangen und versenden .....</b>	<b>4</b>
------------------------------------------------	----------

## **Versand Österreich**

### **Brief Österreich und Päckchen Österreich**

Brief Österreich .....	9
Päckchen Österreich .....	9
Zusatzleistungen, Sonstige Leistungen .....	10

### **Paket Österreich**

Paket Österreich .....	11
Sperrgut, Zusatzleistungen .....	12
Sonstige Leistungen, Rücksendung .....	13
Post Loop-Flaschenpaket Österreich .....	14

### **Post Express Österreich**

Post Express Österreich .....	14
Sperrgut .....	15
Zusatzleistungen, Rücksendung .....	16

## **Versand Ausland**

### **Brief International**

Brief International .....	19
Zusatzleistungen .....	20
Zonen .....	21

### **Paket Plus International und Post Loop-Flaschenpaket International**

Paket Plus International .....	22
Sperrgut, Zusatzleistungen .....	24
Rücksendung, Post Loop-Flaschenpaket International .....	25

### **Post Express International**

Post Express International .....	26
Zusatzleistungen, Rücksendung .....	27

<b>Länderzonen .....</b>	<b>29</b>
--------------------------	-----------

<b>Tipps zum Adressieren .....</b>	<b>30</b>
------------------------------------	-----------

<b>Post Services auf einen Blick .....</b>	<b>36–37</b>
--------------------------------------------	--------------

Immer empfangsbereit, Abholservice, AllesPost .....	39–40
-----------------------------------------------------	-------

AllesPost Deutschland .....	41
-----------------------------	----

E-Briefkasten .....	42
---------------------	----

MEINE MARKE .....	43
-------------------	----

Nachsendeauftrag .....	44
------------------------	----

Paketmarke, Postfach .....	46–47
----------------------------	-------

Postvollmacht, Post Web-Druck, Urlaubsfach .....	48–50
--------------------------------------------------	-------

<b>Postempfangsbox .....</b>	<b>51</b>
------------------------------	-----------

<b>Sendungen mit Gefahrgutinhalt .....</b>	<b>52</b>
--------------------------------------------	-----------

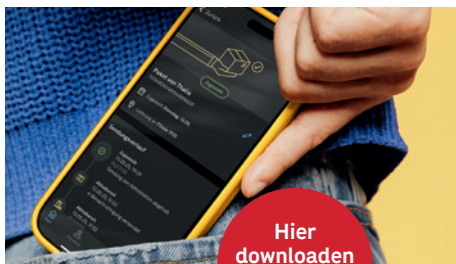
<b>Zolldienstleistungen .....</b>	<b>53–54</b>
-----------------------------------	--------------

# Sendungen smart EMPFANGEN und VERSENDEN

## Die Post ist immer dabei

**Die Post – immer und überall dabei.**

Wer wissen will, wo ein Paket ist, den Gelben Zettel lieber direkt auf dem Handy haben oder einfach nur die nächste Postfiliale finden will, freut sich über die Post App. Mit ihr hat man die Post immer dabei!



Hier  
downloaden  
und Account  
einrichten.



Folgende Funktionen bietet die App:



Sendungsverfolgung



Standortsuche



E-Briefkasten



Gelber Zettel mobil



Tarifrechner



Abholservice



Pakete umleiten



Meine Sendungen



Paketmarke



## Die Post App – das Cockpit für den Paketempfang



### Pakete umleiten lassen

Pakete können österreichweit einmalig oder dauerhaft an eine\*n Postfiliale/Postpartner/Shop oder Poststation, an einen Wunsch-Nachbarn oder an einen Wunsch-Platz zu Hause umgeleitet werden.



### Gelber Zettel mobil

Mit der e-Benachrichtigung für Pakete erhält man zusätzlich zum Gelben Zettel im Postkasten die e-Benachrichtigung per E-Mail/Post App auf das Smartphone.



### Meine Sendungen

Hier finden sich alle gespeicherten Sendungen mit dem jeweils aktuellen Status. Zu jeder Sendung kann ein individueller Name für den raschen Überblick vergeben werden.

Mehr Infos zum Thema auf [post.at/meinesendung](https://post.at/meinesendung) oder telefonisch unter 0800 010 100.



---

## Online oder in der Filiale beauftragen



### AllesPost

Mit AllesPost selbst entscheiden, wer die Pakete zustellt: Kauft man online ein, kann man in der Regel nicht selbst bestimmen, welche\*n Transportdienstleister\*in der Online Shop wählt. Mit AllesPost werden Sendungen zukünftig immer in gewohnter Qualität mit der Post zugestellt.



### Nachsendeauftrag

Mit einem Nachsendeauftrag stellen wir Pakete, Post Express-Sendungen und die Briefpost an eine neue Adresse zu. Wie lange dieses Service genutzt wird, kann selbst bestimmt werden (bis zu einem Jahr möglich).



### Abholservice

Vorfrankierte Pakete werden auf Bestellung gegen eine geringe Gebühr direkt zu Hause abgeholt.



### Postvollmacht

Eine Postvollmacht kann an bis zu fünf Personen, denen man vertraut, erteilt werden. Sie berechtigt andere Personen, an den\*die Auftraggeber\*in adressierte Sendungen entgegenzunehmen.

---

## Sendungen empfangen, auch wenn man nicht zu Hause ist



### Postempfangsbox

Die Postempfangsbox ermöglicht die Zustellung von Paketen, Briefen und Einschreibsendungen direkt am Wohnort. Ist der Zustellversuch erfolglos, legen die Zusteller\*innen die Sendung in die Postempfangsbox ein und benachrichtigen den\*die Empfänger\*in darüber.



### Sendungen abstellen lassen

Eingeschriebene Briefe, Päckchen, kleinere Pakete oder Post Express-Sendungen werden in den Briefkasten zugestellt, größere Pakete an einem geeigneten Wunsch-Platz abgestellt. In der Post App lässt sich bequem bestimmen, ob Sendungen kurzfristig oder dauerhaft auf diese Art empfangen werden.

Jetzt  
registrieren  
auf [post.at](https://post.at)



---

**Selbst wählen: GÜNSTIG  
oder noch schneller mit  
Zusatzleistung Premium!**



## Versand Österreich

Wer den günstigsten Tarif sucht oder Informationen über Zusatzprodukte und Versandtipps benötigt, ist hier genau richtig.

### **Brief:**

Günstiger Tarif mit Zustellung innerhalb zwei bis drei Werktage nach Aufgabe

### **Zusatzleistung Premium:**

Für raschen Versand mit Zustellung am nächsten Werktag

Produkt	Brief	Zusatzleistung Premium
Entgelt	ab <b>1,00</b>	Zuschlag <b>0,30</b>
Beförderungsdauer	2–3 Werktage nach Aufgabe	1 Werktag nach Aufgabe
Annahmestelle	Briefkasten Post-Geschäftsstellen	Briefkasten nur in Form von vorfrankierten Kuvert-Sets Post-Geschäftsstellen
Zusatzleistungen	<b>ALLE</b> (z.B. Einschreiben usw.)	<b>ALLE</b> (z.B. Einschreiben usw.)

Preise in Euro. Umsatzsteuerfrei im Rahmen des Universaldienstes.

Alle Tarife und Produkte gibt es auf [post.at](https://post.at)

Für die Wahl des richtigen Tarifs sind die gewünschte Beförderungsdauer, Format, Gewicht und maschinelle Bearbeitbarkeit der Sendung ausschlaggebend.

Weiterführende Informationen finden sich auf [post.at/privat-brief](https://post.at/privat-brief). Die Mitarbeiter\*innen in den Postfilialen stehen stets für eine persönliche Beratung zur Verfügung.

---

# Versand ÖSTERREICH





## Brief Österreich

Briefe erreichen in 2-3 Werktagen ihr Ziel, 95% der Briefe mit Zusatzleistung Premium werden am nächsten Tag zugestellt. Der Aufpreis für die Zusatzleistung Premium beträgt 0,30 Euro je Sendung.

Produkt	Maximales Format	Gewicht	Preis
<b>S</b>	L 235xB 162xH 5mm	bis 20g	<b>1,00</b>
<b>M</b>	L 235xB 162xH 5mm	> 20 bis 75g	<b>1,55</b>

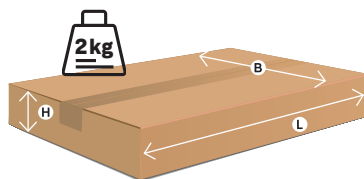
Preise in Euro. Umsatzsteuerfrei im Rahmen des Universaldienstes. Mindestmaß L 140xB 90mm, Zustellung in den Postkasten.

## Päckchen Österreich

Ideal für Dokumente, Bücher, Kleidung und vieles mehr bis zwei Kilogramm

Produkt	Maximales Format	Gewicht	Preis
<b>S</b>	L 353xB 250xH 30mm	bis 2 kg	<b>3,10</b>
<b>M</b>	L+B+H (bzw. bei Rollen L+2-facher Durchmesser) max. 900mm, größte Ausdehnung max. 500mm)	bis 2 kg	<b>4,65</b>

Preise in Euro. Umsatzsteuerfrei im Rahmen des Universaldienstes.



Sendungen, die nicht maschinell bearbeitbar sind, werden in der jeweils nächsthöheren Entgeltstufe verrechnet. Ausnahme sind handschriftlich beschriftete Sendungen bis zu einer Aufgabemenge von 300 Stück, sofern die Kriterien der Maschinenfähigkeit erfüllt werden. Näheres zu den Kriterien für maschinell bearbeitbare Sendungen findet sich auf Seite 30/31 oder auf [post.at/richtigadressieren](https://post.at/richtigadressieren)

## Zusatzleistungen Brief

Zusätzlich zum Beförderungsentgelt

Neu  
seit 1.5.2025  
Zusatzleistung  
Premium

Zusatzleistungen	Preis
Premium <sup>1)</sup>	<b>0,30</b>
Einschreiben Einfach <sup>2)</sup>	<b>2,50</b>
Einschreiben	<b>3,50</b>
Eigenhändig <sup>3)</sup>	<b>2,20</b>
Übernahmeschein <sup>3)</sup>	<b>2,20</b>
Nicht an Postbevollmächtigte <sup>4)</sup>	<b>1,50</b>

Preise in Euro. Umsatzsteuerfrei im Rahmen des Universaldienstes.

1) Mit allen Zusatzleistungen kombinierbar.

2) Nur in Verbindung mit den Basisprodukten Brief S, M und Päckchen S möglich.

3) Nur in Verbindung mit der Zusatzleistung Einschreiben möglich.

4) Nur in Verbindung mit den Zusatzleistungen Einschreiben und Eigenhändig möglich.

## Sonstige Leistungen Brief

Zusätzlich zum Beförderungsentgelt

Sonstige Leistungen	Preis
Postlagernd (je abgegebener Sendung)	<b>1,00</b>
Nachforschung je Sendung	<b>6,70</b>

Preise in Euro. Umsatzsteuerfrei im Rahmen des Universaldienstes.

# Paket Österreich


Bei Aufgabe eines Pakets erhält man eine Aufgabebestätigung mit der jeweiligen Sendungsnummer. Die Abgabe erfolgt grundsätzlich gegen Unterschrift oder durch elektronische Bestätigung der Empfänger\*innen. Zudem haftet die Post bis zu 510 Euro.

## Maß- und Gewichtsgrenzen Paket Österreich:

- Mindestmaße: L 14x B 9 cm
- Max. Länge: 200 cm
- Max. Gurtmaß: 360 cm (= 1x Länge + 2x Breite + 2x Höhe)
- Höchstgewicht: 31,5 kg

Gewicht	Maximales Format	Preis
bis 1 kg	L 100x B 60x H 60 cm <sup>1)</sup>	6,40
bis 2 kg	L 100x B 60x H 60 cm <sup>1)</sup>	7,68
bis 4 kg	L 100x B 60x H 60 cm <sup>1)</sup>	8,95
bis 10 kg	L 100x B 60x H 60 cm <sup>1)</sup>	12,77
bis 31,5 kg	L 100x B 60x H 60 cm <sup>1)</sup>	20,43

Preise in Euro inkl. LKW-Maut (€ 0,29 bis inkl. 10kg und € 0,35 über 10kg) und über 10kg inkl. 20% USt.  
Bis inklusive 10kg ist die Leistung Teil des Universaldienstes und daher USt-frei.  
1) Quaderförmig, kleiner/gleich LxBxH.

 Aufgabebestätigung, Sendungsverfolgung, Abgabe mit Unterschrift (bzw. elektronischer Bestätigung), Haftung bis €510



# Sperrgut Paket Österreich

Zusätzlich zum Beförderungsentgelt

Pakete, die die Standardmaße überschreiten oder aufgrund ihrer Form und/oder Beschaffenheit nicht über Förderbänder und -anlagen transportiert werden können, müssen durch die Post manuell sortiert und speziell transportiert werden.

Darunter fallen:

- Kleines Sperrgut: Nicht quaderförmige Pakete, die kleiner als L 100xB 60xH 60cm sind
- Großes Sperrgut: Pakete in allen Formen, die größer als L 100xB 60xH 60cm sind (bis zum Gurtmaß von 360cm)

Leistungen	Preis	
	bis 10 kg <sup>1)</sup>	über 10 kg <sup>2)</sup>
Kleines Sperrgut	4,00	4,80
Großes Sperrgut	20,00	24,00

Preise in Euro.  
1) Bis inkl. 10kg: Diese Leistungen sind Teil des Universaldienstes und USt-frei.  
2) Über 10kg: Preise inkl. 20% USt.

# Zusatzleistungen Paket Österreich

Zusätzlich zum Beförderungsentgelt

Leistungen	Preis	
	bis 10 kg <sup>1)</sup>	über 10 kg <sup>2)</sup>
Persönliche Zustellung	3,38	4,06
Nachnahmeentgelt/Kontoüberweisung	4,50	5,40
Sendung mit Wertangabe bis € 500	5,45	6,54
Sendung mit Wertangabe über € 500	Je angefangene €100 jeweils 1,09	Je angefangene €100 jeweils 1,31
Wunsch-Postfiliale <sup>3)</sup> oder Wunsch-Poststation <sup>3)</sup>	kostenlos	kostenlos
Zerbrechlich	4,00	4,80

Preise in Euro.  
1) Bis inkl. 10kg: Diese Leistungen sind Teil des Universaldienstes und USt-frei.  
2) Über 10kg: Preise inkl. 20% USt.  
3) Bei der Paketaufgabe werden die Handynummer oder E-Mail-Adresse sowie der Name des\*der Empfangenden erfasst. Nach Eintreffen des Pakets wird automatisch eine SMS oder E-Mail-Benachrichtigung verschickt.



# Sonstige Leistungen Paket Österreich

Leistung	Preis	
	bis 10 kg <sup>1)</sup>	über 10 kg
Paket Unfrei (Empfänger*in zahlt das Beförderungsentgelt)	<b>12,79</b>	<b>nicht erlaubt</b>

Preis in Euro.  
1) Quaderförmig, kleiner/gleich L 100xB 60xH 60cm.  
Bis inkl. 10kg: Diese Leistungen sind Teil des Universaldienstes und USt-frei, inkl. LKW-Maut €0,29.

# Rücksendung Paket Österreich

Leistung	Preis	
	bis 10 kg <sup>1)</sup>	über 10 kg <sup>2)</sup>
Rücksendung Paket Österreich	<b>6,41</b>	<b>7,70</b>

Preise in Euro, inkl. LKW-Maut (€0,29 bis inkl. 10kg und €0,35 über 10kg).  
1) Bis inkl. 10kg: Diese Leistungen sind Teil des Universaldienstes und USt-frei.  
2) Über 10kg: Preise inkl. 20% USt.



# Post Loop-Flaschenpaket Österreich

Alles inklusive: Verpackung, Beförderungsentgelt Inland, LKW-Mautzuschlag und Haftung bis 510 Euro. Zusatzleistung Nachnahme und Aufzahlung für internationalen Versand möglich. Das Post Loop-Flaschenpaket ist in ausgewählten Post-Geschäftsstellen erhältlich.

Produkt	Preis		
	3 Flaschen	6 Flaschen	12 Flaschen
Grundentgelt für den Versand in Österreich	<b>12,10</b>	<b>14,92</b>	<b>17,64</b>
Zzgl. LKW-Mautzuschlag	<b>0,35</b>	<b>0,35</b>	<b>0,35</b>

Preise in Euro inkl. 20% USt.

## Post Express Österreich



Wenn eine Sendung **besonders schnell und termingerecht** ankommen muss, dann ist Post Express die richtige Lösung. Die Standardzustellung erfolgt bis spätestens 13 Uhr am nächsten Werktag – mit Geld-Zurück-Zusage, falls die Laufzeit einmal nicht eingehalten wird. Für jede Post Express-Sendung haftet die Post bis 1.500 Euro.

### Maß- und Gewichtsgrenzen Post Express Österreich:

Mindestmaße: L 14 x B 9 cm  
 Max. Länge: 200 cm  
 Max. Gurtmaß: 360 cm (= 1 x Länge + 2 x Breite + 2 x Höhe)  
 Höchstgewicht: 31,5 kg

**Zustellung  
bis spätestens  
13 Uhr am  
nächsten  
Werktag**

Gewicht	Maximales Format	Preis
<b>bis 1 kg</b>	L 100 x B 60 x H 60 cm <sup>1)</sup>	<b>12,18</b>
<b>bis 2 kg</b>	L 100 x B 60 x H 60 cm <sup>1)</sup>	<b>13,42</b>
<b>bis 4 kg</b>	L 100 x B 60 x H 60 cm <sup>1)</sup>	<b>14,62</b>
<b>bis 10 kg</b>	L 100 x B 60 x H 60 cm <sup>1)</sup>	<b>18,27</b>
<b>bis 31,5 kg</b>	L 100 x B 60 x H 60 cm <sup>1)</sup>	<b>27,97</b>

Preise in Euro inkl. € 0,35 LKW-Maut und 20% USt.

1) Quaderförmig, kleiner/gleich L x B x H.

 Aufgabebestätigung, Sendungsverfolgung, Abgabe mit Unterschrift (bzw. elektronischer Bestätigung), Haftung bis € 1.500

# Sperrgut Post Express Österreich

Zusätzlich zum Beförderungsentgelt

Post Express-Sendungen, die die Standardmaße überschreiten oder aufgrund ihrer Form und/oder Beschaffenheit nicht über Förderbänder und -anlagen transportiert werden können, müssen durch die Post manuell sortiert und speziell transportiert werden.

Darunter fallen:

- Kleines Sperrgut: Nicht quaderförmige Post Express-Sendungen, die kleiner als L 100xB 60xH 60cm sind
- Großes Sperrgut: Post Express-Sendungen in allen Formen, die größer als L 100xB 60xH 60cm sind (bis zum Gurtmaß von 360cm)

Leistungen	Preis
Kleines Sperrgut	4,80
Großes Sperrgut	24,00

Preise in Euro inkl. 20% USt.



# Zusatzleistungen Post Express Österreich

Zusätzlich zum Beförderungsentgelt

Leistungen	Preis
Persönliche Zustellung	<b>4,06</b>
Nachnahmeentgelt/Kontoüberweisung	<b>5,40</b>
Sendung mit Wertangabe bis € 500	<b>6,54</b>
Sendung mit Wertangabe über € 500	Je angefangene €100 jeweils <b>1,31</b>
Absender-Info	<b>kostenlos</b>
Empfänger-Info	<b>kostenlos</b>
Wunsch-Postfiliale/Wunsch-Poststation: Versand an definierte Post-Geschäftsstellen oder Poststation <sup>1)</sup>	<b>kostenlos</b>
Zustellung bis 10 Uhr in eine Landeshauptstadt	<b>11,77</b>
Samstagszustellung in eine Landeshauptstadt	<b>11,77</b>
Samstagszustellung Rest Österreich (für ausgew. PLZ)	<b>23,54</b>
Zerbrechlich	<b>4,80</b>

Preise in Euro inklusive 20% USt.

1) Bei der Paketaufgabe werden die Handynummer oder E-Mail-Adresse sowie der Name des\*der Empfangenden erfasst. Nach Eintreffen des Pakets wird automatisch eine SMS oder E-Mail-Benachrichtigung verschickt.

# Rücksendung Post Express Österreich

Leistung	Preis	
	bis 10 kg <sup>1)</sup>	über 10 kg <sup>2)</sup>
Rücksendung Post Express (alles inklusive)	<b>6,41</b>	<b>7,70</b>

Preise in Euro, inkl. LKW-Maut (€0,29 bis inkl. 10kg und €0,35 über 10kg)

1) Bis inkl. 10kg: Diese Leistung ist Teil des Universaldienstes und USt-frei.

2) Über 10kg: Preise inkl. 20% USt.



# Schalter-Service

Internationale und große Sendungen  
Service mit Identifizierungspflicht



Die neue Crypto stamp  
ist META.

Crypto stamp 4.0 Vorverkauf  
am 2.9.2022 um 10 Uhr exklusiv  
unter [cryptostamp.com](https://cryptostamp.com)

## Geschenke

Sch

Bitte hier anstellen →



---

# Versand AUSLAND





# Brief International

Die persönlichste Form, Freund\*innen und Bekannte auf der ganzen Welt zu erreichen.

Für die **Berechnung des Entgelts** sind folgende Faktoren relevant:

- Format, Gewicht und gewünschte Beförderungsleistung
- Maschinelle Bearbeitbarkeit  
Kriterien für maschinell bearbeitbare Sendungen finden sich auf Seite 30  
oder auf [post.at/richtigadressieren](https://post.at/richtigadressieren)
- Destination

Produkt	Maximales Format	Gewicht	EU und Rest Europa		Welt	
			PRIO	ECO	PRIO	ECO
<b>S</b>	L 235xB 162xH 5mm	bis 20g	<b>1,45</b>	<b>1,25</b>	<b>2,20</b>	<b>2,00</b>
<b>M</b>	L 235xB 162xH 5mm	> 20g bis 75g	<b>2,40</b>	<b>2,00</b>	<b>3,00</b>	<b>2,80</b>
<b>L</b>	L 353xB 250xH 30mm	bis 2kg	<b>8,45</b>	<b>6,70</b>	<b>15,45</b>	<b>11,35</b>
<b>XL</b>	L+B+H = 900mm größte Ausdehnung 500mm	bis 2kg	<b>13,30</b>	<b>10,20</b>	<b>24,95</b>	<b>22,50</b>

Preise in Euro. Umsatzsteuerfrei im Rahmen des Universaldienstes. Alle Tarife verstehen sich ohne gesetzlich geschuldete Abgaben und Steuern, insbesondere der Umsatzsteuer. Mindestmaß 140x90mm.

Infos zu den Zonen EU, Rest-Europa und Welt finden sich auf Seite 21 und auf [post.at/brief\\_international\\_tarife](https://post.at/brief_international_tarife)

## PRIORITY-Sendungen

PRIORITY zeichnet sich durch den Transport von Briefsendungen auf dem Luftweg oder sonstigem schnellsten Beförderungsweg aus. PRIORITY-Sendungen werden im Aufgabe- und Bestimmungsland vorrangig behandelt. Die durchschnittliche Laufzeit beträgt innerhalb Europas zwei bis vier Werktage, in andere Länder drei bis sieben Werktage. Sendungen werden auf der Anschriftseite mit dem PRIORITY-Aufkleber, der kostenlos in jeder Post-Geschäftsstelle erhältlich ist, gekennzeichnet. Die Aufgabe ist in Ganzsachen, wie von der Post ausgegeben, durch Einwurf in den Briefkasten oder in jeder Post-Geschäftsstelle möglich.

## ECONOMY-Sendungen

ECONOMY ist die kostengünstige Versandvariante für nicht zeitkritische Sendungen ins Ausland. Je nach Zielland kann die Zustelldauer variieren. Nähere Informationen finden sich auf [post.at/international](https://post.at/international). Die Aufgabe ist durch Einwurf in den Briefkasten oder in jeder Post-Geschäftsstelle möglich.

# Zusatzleistungen Brief International

Zusatzleistungen sind ausschließlich in Verbindung mit der Beförderungsleistung **PRIORITY** möglich und zusätzlich zum Beförderungsentgelt zu entrichten.

Zusatzleistungen <sup>1)</sup>	Preis
Einschreiben Einfach <sup>4)</sup>	2,95
Einschreiben <sup>5)</sup>	3,95
Übernahmeschein <sup>2) 4)</sup>	2,85
Eigenhändig <sup>2) 3)</sup>	2,85
Wertbrief – nur für Sendungen mit Dokumenteninhalt <sup>2)</sup>	<b>1% der auf volle Hundert aufgerundeten Wertangabe, jedoch mindestens 4 Euro</b>

Preise in Euro. Die umsatzsteuerliche Behandlung folgt der Hauptleistung.  
1) Je nach Länderbestimmungen. Über die Zulässigkeit informieren die Mitarbeiter\*innen in jeder Post-Geschäftsstelle detailliert.  
2) Nur in Verbindung mit der Zusatzleistung „Einschreiben“ möglich.  
3) In einzelne Länder nur in Verbindung mit Übernahmeschein möglich.  
4) Nur in eingeschränkte Destinationen möglich.  
5) Einschreiben für Sendungen mit Dokumenteninhalt in alle Destinationen möglich; Einschreiben für Sendungen mit Wareinhalt nur in eingeschränkte Destinationen möglich.





# Zonen Brief International

Zone	Länder
<b>EU</b>	Belgien, Bulgarien, Dänemark (ohne Grönland und Färöer-Inseln), Deutschland (ohne Helgoland, Büsingen), Estland, Finnland (ohne Åland-Inseln), Frankreich (ohne Guadeloupe, Franz. Guayana, Martinique, Mayotte und Réunion), Griechenland (ohne Berg Athos), Irland, Italien (inkl. Campione d'Italia, Luganer See, ohne Livigno), Kroatien, Lettland, Litauen, Luxemburg, Malta, Monaco, Niederlande (ohne Aruba, Bonaire, Curacao, Saba, Sint Eustatius, Sint Maarten), Polen, Portugal (mit Azoren, Madeira), Rumänien, Schweden, Slowakei, Slowenien, Spanien (ohne Kanarische Inseln, Melilla, Ceuta), Tschechien, Ungarn, Republik Zypern (ohne türkischen Nordteil) und alle zukünftigen Mitgliedstaaten ab deren Beitritt zur Europäischen Union
<b>Rest-Europa</b>	Åland-Inseln (Finnland), Albanien, Andorra, Armenien, Aserbeidschan, Belarus, Berg Athos (Griechenland), Bosnien-Herzegowina, Büsingen (Deutschland), Ceuta (Spanien), Färöer-Inseln (Dänemark), Georgien, Gibraltar, Grönland (Dänemark), Großbritannien und Nordirland, Guernsey (Großbritannien), Helgoland (Deutschland), Isle of Man (Großbritannien), Island, Jersey (Großbritannien), Kanarische Inseln (Spanien), Kasachstan, Kosovo, Liechtenstein, Livigno (Italien), Melilla (Spanien), Montenegro, Moldau, Nordmazedonien, Norwegen, Russische Föderation, San Marino, Schweiz, Serbien, Türkei, Ukraine, Vatikanstadt, Zypern (türkischer Nordteil)
<b>Welt</b>	Alle Länder und Gebiete, die nicht den Tarifzonen Europäische Union und Rest-Europa zugeordnet sind

## Paket Plus International

Paket Plus International ist die richtige Versandlösung, wenn für eine Sendung eine Aufgabebescheinigung und eine Empfangsbestätigung sowie die Haftung bis maximal 510 Euro wichtig sind. Diese Sendung ist je nach den individuellen Anforderungen mit hilfreichen Zusatzleistungen kombinierbar.

Bei Aufgabe eines Pakets erhält man eine Aufgabebescheinigung mit der jeweiligen Sendungsnummer. Die Abgabe erfolgt grundsätzlich gegen Unterschrift oder durch elektronische Bestätigung des\*der Empfangenden. Die Post haftet bis zu 510 Euro.

Für den **Versand** bzw. die **Berechnung des Entgelts** sind folgende Faktoren relevant:

- Form und Maße/maschinelle Verarbeitbarkeit
- Gewicht
- Inhalt
- Länderbestimmungen des gewünschten Ziellandes

Nähere Informationen zu den Zonen finden sich auf [post.at/zonen](https://post.at/zonen)

## Rund um die Uhr senden und empfangen

### Die SB-Zonen der Österreichischen Post

Ab sofort hat man es selbst in der Hand. Einfach, komfortabel und in der Nähe stehen die innovativen Services der Post für den Versand und Empfang von Briefen und Paketen rund um die Uhr mit über 350 SB-Zonen in ganz Österreich zur Verfügung.

Pakete verpacken, Briefe frankieren, Sendungen aufgeben oder ein Paket abholen – all das geht jetzt 24 Stunden pro Tag, sieben Tage die Woche. Die nächste SB-Zone findet man auf [post.at/sbzone](https://post.at/sbzone)



auch sonn-  
und feiertags  
GEÖFFNET

## Maß- und Gewichtsgrenzen Paket Plus International:

Mindestmaße: L 14x B 9 cm

Max. Länge: 200 cm

Max. Gurtmaß: 360 cm (= 1x Länge + 2x Breite + 2x Höhe)

Höchstgewicht: 31,5 kg

Gewicht	Maximales Format	Zone 1a	Zone 1b	Zone 1c
bis 1 kg	L 100x B 60x H 60 cm <sup>1)</sup>	<b>17,79</b>	<b>18,39</b>	<b>18,99</b>
bis 2 kg	L 100x B 60x H 60 cm <sup>1)</sup>	<b>20,21</b>	<b>20,81</b>	<b>21,42</b>
bis 4 kg	L 100x B 60x H 60 cm <sup>1)</sup>	<b>23,85</b>	<b>24,45</b>	<b>25,06</b>
bis 10 kg	L 100x B 60x H 60 cm <sup>1)</sup>	<b>28,26</b>	<b>29,37</b>	<b>37,19</b>
bis 31,5 kg	L 100x B 60x H 60 cm <sup>1)</sup>	<b>60,57<sup>2)</sup></b>	<b>80,61<sup>2)</sup></b>	<b>104,70<sup>2)</sup></b>

Gewicht	Zone 2	Zone 3	Zone 4	Zone 5
bis 1 kg	<b>20,32</b>	<b>23,40</b>	<b>27,16</b>	<b>32,14</b>
bis 2 kg	<b>21,80</b>	<b>28,36</b>	<b>38,40</b>	<b>46,62</b>
bis 4 kg	<b>29,92</b>	<b>40,72</b>	<b>51,85</b>	<b>69,99</b>
bis 10 kg	<b>52,18</b>	<b>73,33</b>	<b>95,26</b>	<b>139,56</b>
bis 31,5 kg	<b>140,67</b>	<b>195,21</b>	<b>245,29</b>	<b>406,68</b>

Preise in Euro inkl. LKW-Maut (€0,43, ausgenommen in die Zonen 1a bis 1c über 10 kg €0,52).

1) Quaderförmig, kleiner/gleich L x B x H.

2) Über 10 kg innerhalb der EU umsatzsteuerpflichtig (Preis inkl. 20% USt).



Aufgabebestätigung, Sendungsverfolgung, Abgabe mit Unterschrift (bzw. elektronischer Bestätigung) und Haftung bis €510.

Nähere Informationen zu den Zonen finden sich auf [post.at/zonen](https://post.at/zonen)

# Sperrgut Paket Plus International

Zusätzlich zum Beförderungsentgelt

Pakete, die die Standardmaße überschreiten oder aufgrund ihrer Form und/oder Beschaffenheit nicht über Förderbänder und -anlagen transportiert werden können, müssen durch die Post manuell sortiert und speziell transportiert werden.

Leistungen	Preis	
	bis 10kg in die Zone 1 und bis 31,5kg in die Zonen 2–5 <sup>1)</sup>	über 10kg in die Zone 1 inkl. USt <sup>2)</sup>
Kleines Sperrgut	8,00	9,60
Großes Sperrgut	25,00	30,00

Preise in Euro. Je nach Länderbestimmung.

1) Preise in die Zonen 1a, 1b und 1c bis 10kg und bis 31,5kg in die Zonen 2 bis 5 sind USt-frei.

2) Preise in die Zonen 1a, 1b und 1c über 10kg sind inkl. 20% USt.

# Zusatzleistungen Paket Plus International

Zusätzlich zum Beförderungsentgelt

Leistungen (je nach Länderinformationen)	Preis	
	bis 10kg in die Zone 1 und bis 31,5kg in die Zonen 2–5 <sup>1)</sup>	über 10kg in die Zone 1 inkl. USt <sup>2)</sup>
Nachnahmeentgelt	5,50	6,60
Sendung mit Wertangabe bis € 500 (inkl. Abfertigungsentgelt)	7,74	9,29
Sendung mit Wertangabe über € 500 Abfertigungsentgelt	2,29	2,75
Plus je angefangene € 100	1,09	1,31
Zerbrechlich	8,00	9,60

Preise in Euro.

1) Preise in die Zonen 1a bis 1c bis 10kg und bis 31,5kg in die Zonen 2 bis 5 sind USt-frei.

2) Preise in die Zonen 1a bis 1c über 10kg sind inkl. 20% USt.

## Rücksendung Paket Plus International

Leistung	Preis
Rücksendung Paket Plus International	<b>24,46</b>

Das Entgelt versteht sich als Nettobetrag inkl. €0,43 LKW-Maut, aber exkl. aller gesetzlich geschuldeten Steuern und Abgaben, insbesondere der USt.

## Post Loop-Flaschenpaket International

Alles inklusive: Verpackung, Beförderungsentgelt Inland, LKW-Mautzuschlag und Haftung bis 510 Euro. Das Post Loop-Flaschenpaket ist in ausgewählten Post-Geschäftsstellen und online erhältlich.

Produkte	Preis		
	3 Flaschen	6 Flaschen	12 Flaschen
Grundentgelt für den Versand in Österreich	<b>12,42</b>	<b>15,24</b>	<b>17,96</b>
Zzgl. LKW-Mautzuschlag Versand in Österreich	<b>0,35</b>	<b>0,35</b>	<b>0,35</b>
Aufzahlung für Versand nach Deutschland <sup>1)</sup>	<b>11,30</b>	<b>12,83</b>	<b>12,83</b>
Aufzahlung für Versand in alle anderen EU-Länder <sup>1)</sup>	<b>16,43</b>	<b>21,69</b>	<b>27,38</b>
Zzgl. LKW-Mautzuschlag für Versand nach Deutschland und in alle anderen EU-Länder <sup>1)</sup>	<b>0,52</b>	<b>0,52</b>	<b>0,52</b>

Preise in Euro inkl. 20% USt.

1) Mit Ausnahme der EU-Überseegebiete sowie aller nicht zum Zoll- und Steuergebiet der EU gehörenden Gebiete.

# Post Express International



## Maß- und Gewichtsgrenzen Post Express International:

Mindestmaße: L14xB9cm

Max. Länge: 120cm

Max. Gurtmaß: 360cm (= 1x Länge + 2x Breite + 2x Höhe)

Höchstgewicht: 31,5kg

Nähere Informationen gibt es auf [post.at/postexpress](http://post.at/postexpress)

Infos zu den Zonen finden sich auf Seite 29.

Gewicht	Preis						
	Zone 1a (EU)	Zone 1b (EU)	Zone 1c (EU)	Zone 2	Zone 3	Zone 4	Zone 5
bis 1kg	<b>48,98</b>	<b>50,98</b>	<b>52,32</b>	<b>45,82</b>	<b>52,50</b>	<b>57,51</b>	<b>66,97</b>
bis 2kg	<b>52,99</b>	<b>56,99</b>	<b>58,33</b>	<b>54,17</b>	<b>67,53</b>	<b>77,54</b>	<b>96,46</b>
bis 4kg	<b>56,11</b>	<b>62,66</b>	<b>65,33</b>	<b>63,35</b>	<b>85,61</b>	<b>102,25</b>	<b>133,68</b>
bis 10kg	<b>71,24</b>	<b>85,60</b>	<b>88,27</b>	<b>95,07</b>	<b>142,71</b>	<b>178,37</b>	<b>209,26</b>
bis 20kg	<b>96,39</b>	<b>124,33</b>	<b>132,34</b>	<b>150,16</b>	<b>243,43</b>	<b>313,28</b>	<b>445,22</b>
bis 31,5kg	<b>128,56</b>	<b>173,64</b>	<b>200,36</b>	<b>219,94</b>	<b>370,31</b>	<b>483,12</b>	<b>696,20</b>

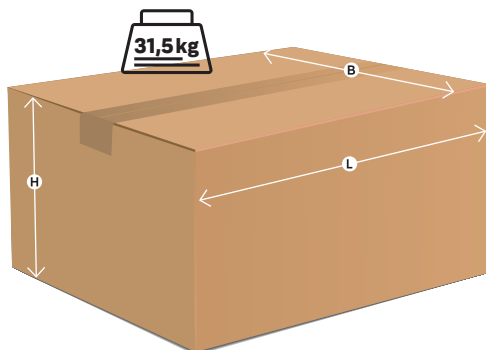
Preise in Euro.

Preise in die Zone 1a bis 1c sind inkl. €0,52 LKW-Maut und 20% USt.

Preise in die Zonen 2 bis 5 sind inkl. €0,43 LKW-Maut und USt-frei.



Aufgabebestätigung, Sendungsverfolgung, Abgabe mit Unterschrift (bzw. elektronischer Bestätigung) und Haftung bis €510



## Zusatzleistungen Post Express International

Zusätzlich zum Beförderungsentgelt

Leistungen	Preis <sup>1)</sup>
<b>Saturday Europe<sup>2)</sup></b> (je Post Express-Sendung, unabhängig vom Gewicht)	<b>45,60</b>
<b>Midday Europe<sup>2)</sup></b>	
bis 5 kg	<b>26,40</b>
bis 25 kg	<b>38,40</b>
bis 31,5 kg	<b>74,40</b>

Preise in Euro.

1) Preise in die Zonen 1a bis 1c sind inkl. 20% USt.

2) Die Aufgabe von Post Express-Sendungen mit diesen Zusatzleistungen ist nur in den Post Express International-Schwerpunktfilialen möglich. Mehr Infos finden sich auf [post.at/schwerpunktfilialen](https://post.at/schwerpunktfilialen)

## Rücksendung Post Express International

Leistung	Preis
Rücksendung Post Express International	<b>24,46</b>

Das Entgelt versteht sich als Nettobetrag inkl. €0,43 LKW-Maut, aber exkl. aller gesetzlich geschuldeten Steuern und Abgaben, insbesondere der USt.





bank  
99

## Sehenswertes aus aller Welt

Die neuen Briefmarken und  
Postkarten präsentieren  
einmalige Motive aus Österreich  
und der ganzen Welt.

pro Stk ab

6,99.

Jetzt hier  
erhältlich!



Hier in der Postfiliale oder  
auf [post.at/online-shop](https://post.at/online-shop)

### EXPRESS-FRACHTBRIEF

Postfach 100000 Wien

1. Absender  
Name: MAX MUSTER  
Firma: ROCHUSPLATZ  
Adresse: 1000 Wien, Österreich  
E-Mail: max.muster@post.at

2. Empfänger  
Name: MAX MUSTER  
Firma: 203 EAST 50TH STREET  
Suite 20  
City: CALIFORNIA  
State: CA 90008  
Country: USA  
E-Mail: max.muster@post.at



3. Gewicht und Maße

4. Wert

5. Versicherung

6. Sonstiges

7. Unterschrift

8. Datum

9. Sonstiges

10. Sonstiges

# Länderzonen

Für Paket Plus International und Post Express International

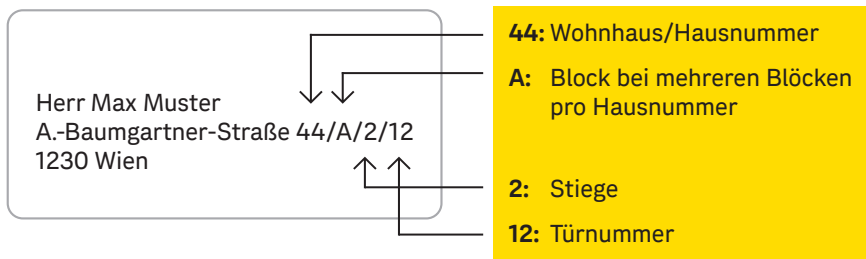
Zone	Länder
<b>EU/ Zone 1</b>	<b>a)</b> Deutschland, Kroatien, Polen, Slowakei, Slowenien, Tschechische Republik, Ungarn
	<b>b)</b> Belgien, Bulgarien, Estland, Finnland, Frankreich (ohne Übersee-Départements, Überseegebiete und Überseegebietskörperschaften) mit Korsika, Italien, Litauen, Luxemburg, Monaco, Niederlande (ohne außereuropäische Gebiete), Rumänien
	<b>c)</b> Dänemark, Griechenland, Irland, Lettland, Malta, Portugal mit den Azoren und Madeira, Schweden, Spanien mit den Balearn, Ceuta, Kanarischen Inseln und Melilla, Zypern
<b>Zone 2</b>	<b>Übriges Europa und außereuropäische Mittelmeerländer sowie Armenien, Aserbaidschan, Färöer Inseln und Grönland</b> Ägypten, Albanien, Algerien, Andorra, Armenien, Aserbaidschan, Belarus, Bosnien-Herzegowina, Färöer-Inseln, Georgien, Gibraltar, Grönland, Großbritannien, Island, Israel, Liechtenstein, Kosovo, Libanon, Libyen, Marokko, Mazedonien, Moldau, Montenegro, Norwegen, Russische Föderation (europäischer und asiatischer Teil), San Marino, Serbien, Schweiz, Syrien, Tunesien, Türkei (europäischer und asiatischer Teil), Ukraine, Vatikanstadt
<b>Zone 3</b>	<b>Westasien, Afrika (nördlicher Teil) ohne Mittelmeerländer sowie Kanada, Marshallinseln, Mikronesien (Föderierte Staaten)</b> Äthiopien, Bahrain, Benin, Burkina Faso, Côte d'Ivoire, Dschibuti, Eritrea, Gambia, Ghana, Guinea, Guinea-Bissau, Irak, Iran, Jemen, Jordanien, Kamerun, Kanada, Kap Verde, Kasachstan, Katar, Kirgisistan, Kuwait, Liberia, Mali, Marshallinseln, Mauretanien, Mikronesien (Föderierte Staaten), Niger, Nigeria, Oman, Palau, Saudi-Arabien, Senegal, Sierra Leone, Somalia, Sudan, Tadschikistan, Togo, Tschad, Turkmenistan, Usbekistan, Vereinigte Arabische Emirate, Zentralafrikanische Republik
<b>Zone 4</b>	<b>Afrika (südlicher Teil), Mittel- und Südamerika, Süd- und Ostasien, Französische und Niederländische Überseegebiete sowie Kanal Inseln</b> Afghanistan, Angola, Anguilla, Antigua und Barbuda, Äquatorialguinea, Argentinien, Aruba, Ascension, Bahamas, Bangladesch, Barbados, Belize, Bermudas, Bhutan, Bolivien, Botswana, Brasilien, Brit. Jungferninseln, Brunei, Burundi, Chile, China (Volksrepublik), Costa Rica, Curaçao, Dominica, Dominikanische Republik, Ecuador, El Salvador, Falkland, Französisch-Guayana, Gabun, Grenada, Guadeloupe, Guatemala, Guernsey, Guyana, Haiti, Honduras, Hongkong (China), Indien, Indonesien, Isle of Man, Jamaika, Japan, Jersey, Kaimaninseln, Kambodscha, Kenia, Kolumbien, Komoren, Demokratische Republik Kongo, Republik Kongo, Demokratische Volksrepublik Korea, Republik Korea, Kuba, Laos, Lesotho, Macao (China), Madagaskar, Malawi, Malaysia, Malediven, Martinique, Mauritius, Mayotte, Mexiko, Mongolei, Montserrat, Mosambik, Myanmar, Namibia, Nepal, Nicaragua, Niederländische Antillen, Pakistan, Panama, Paraguay, Peru, Philippinen, Réunion, Ruanda, Sambia, São Tomé und Príncipe, Seychellen, Simbabwe, Singapur, Sri Lanka, St. Christopher (St. Kitts) und Nevis, St. Helena, St. Lucia, St. Martin, St. Pierre und Miquelon, St. Vincent und die Grenadinen, Südafrika, Suriname, Swasiland, Taiwan (China), Tansania, Thailand, Osttimor, Trinidad und Tobago, Tristan da Cunha, Turks- und Caicosinseln, Uganda, Uruguay, Venezuela, Vereinigte Staaten von Amerika und zugehörige Gebiete, Venezuela, Vietnam
<b>Zone 5</b>	<b>Australien, Neuseeland und Ozeanien</b> Australien, Cookinseln, Fidschi, Französische Überseegebiete (Franz. Polynesien, Neukaledonien, Wallis und Futuna), Kiribati, Nauru, Neukaledonien, Neuseeland, Papua-Neuguinea, Pitcairnsinseln, Salomonen, Samoa, Tonga, Tuvalu, Vanuatu, Wallis und Futuna

## Tipps zum Adressieren

Damit Sendungen schnellstmöglich zum\*zur Empfänger\*in gelangen, haben wir Tipps & Tricks zum richtigen Adressieren zusammengestellt. Mit diesen wertvollen Hinweisen wird die maschinelle Lesbarkeit in unseren Verteilzentren erhöht. Die Einhaltung all dieser Punkte trägt dazu bei, dass Briefsendungen rasch beim\*bei der Empfänger\*in ankommen. Alle anderen Briefmengen müssen von Hand sortiert werden – und das kostet natürlich mehr Zeit.

### Tipps & Tricks:

- Bitte kein Länderkürzel vor der Postleitzahl
- Idealer Zeichenabstand: 0,2–0,4mm
- Grafische Elemente wie Firmenlogos im Adressblock vermeiden
- Nur ein Fenster auf der Anschriftseite
- Rechteckige Fenster mit klarer Folie verwenden
- Bitte keine Unterstreichungen
- Bei Auslandsadressen: ORT und LAND in Großbuchstaben
- Bei großen Wohnhäusern: Stiege und Türnummer angeben



- Bitte keine Leerzeilen
- Schriften mit Sondereffekten (*kursiv*, **fett**, *schattiert*, *schmal* etc.) vermeiden
- Die Freimachungszone (z. B. der Platz für die Briefmarke) misst 74mm vom rechten und 40mm vom oberen Rand.
- Gleichmäßiger Zeilenabstand
- Am besten Schrifttypen wie Arial, Helvetica oder Univers mit Schriftgröße 10 bis 12pt verwenden (mind. 2mm)

## Negativbeispiele:

Michaela Sommer  
Grünwaldweg 16  
~~X~~-2283 Obersiebenbrunn

Keine Verwendung eines  
Länderkürzels vor der Postleitzahl

Michaela Sommer  
Grünwaldweg 16  
2283~~X~~Obersiebenbrunn

Kein Bindestrich zwischen  
Postleitzahl und Ort

Grünwaldweg 16  
2283 Obersiebenbrunn

Keine Verwendung von Logos  
oder grafischen Elementen

Frau  
Michaela Sommer  
Grünwaldweg 16  
81671 MÜNCHEN  
DEUTSCHLAND

Keine auf das Fenster  
geklebten Adressetiketten

## Tipps und Tricks für den optimalen Versand



(unter dem Mindestmaß  
von 140 x 90 mm)

### Versand von sehr kleinen Sendungen

Kupons, Fotos und Zeitungsausschnitte, die kleiner als das angegebene Mindestmaß sind, müssen in ein C5/C6-Kuvert gesteckt werden, da sie aufgrund des zu kleinen Maßes von der Beförderung ausgeschlossen sind.



max. 30 mm

### Versand von Briefen und Päckchen nach Maß

Briefe und Päckchen dürfen max. 30mm stark sein, um in die neuen EU-genormten Postkästen zu passen. Stärkere Päckchen müssen persönlich übergeben oder in der Post-Geschäftsstelle hinterlegt werden und fallen daher in die höchste Tarifstufe.



### Versand von Paketen nach Maß

Bis 10kg schwere Pakete können mit der Paketmarke oder eilige Pakete bis 31,5kg mit der Express Paketmarke versendet werden. Die Tarifiermittlung erfolgt anhand der Abmessungen der Pakete. Einfach auf [post.at/paketmarke](https://post.at/paketmarke) registrieren, Paketmarke erstellen, bezahlen und ausdrucken.



# Unsere Serviceleistungen

Papier

Schalter-Service

International  
Service mit

Die neue Crypto stamp  
ist META.

Crypto stamp 4.0 Vorverkauf  
am 2.9.2022 um 10 Uhr exklusiv  
unter [crypto4stamp.com](https://crypto4stamp.com).

2

ale und große Sendungen  
Identifizierungspflicht



3

4

hier anstellen →



---

# Alle Services im Überblick



---

## Abholservice

Vorfrankierte Pakete werden auf Bestellung gegen eine geringe Gebühr direkt zu Hause abgeholt.



---

## Gelber Zettel mobil

Der Gelbe Zettel kommt jetzt zusätzlich als E-Benachrichtigung per E-Mail/Post App auf das Smartphone.



---

## AllesPost

Alle Sendungen werden in gewohnter Qualität immer nur von der Post zugestellt.



---

## MEINE MARKE

Eine eigene personalisierte Briefmarke verleiht den schönsten Momenten, die man selbst als Foto festgehalten hat, einen gebührenden Rahmen.



---

## AllesPost Deutschland

Das Service um Waren die eigentlich nicht nach Österreich sondern nach Deutschland geliefert werden einfach mit AllesPost Deutschland empfangen.



---

## Nachsendeauftrag

Mit den flexiblen Varianten des Nachsendeauftrags ist es ganz einfach, alle Sendungen an einer neuen Adresse zu empfangen.



---

## E-Brief

Mit dem E-Briefkasten empfängt man Rechnungen, Verträge und andere wichtige Dokumente schnell, bequem und zuverlässig in digitaler Form.



---

## Paketmarke

Pakete ganz einfach zu Hause für den Versand fertig machen – mit der Paketmarke zum Selberdrucken.





### Postfach

Durch die schnelle Lieferung direkt in die Postfachfiliale entscheidet man selbst über den Zeitpunkt der Abholung.



### Sendungsverfolgung

Mit der Sendungsverfolgung weiß man immer, wo sich eine Sendung gerade befindet.



### Post App

Pakete umleiten oder mit dem Wunsch-Tag bis zu fünf Tage verschieben und vieles mehr!



### Tarifrechner

Mit dem Tarifrechner lässt sich ganz einfach herausfinden, was die Beförderung einer Sendung kostet.



### Postvollmacht

Berechtigt bis zu fünf Personen des eigenen Vertrauens, Sendungen entgegenzunehmen. Direkt in der Filiale oder online.



### Urlaufsfach

Wer nicht möchte, dass der Postkasten überquillt, während man auf Urlaub ist, bucht sich einfach ein Urlaubsfach für diese Zeit.



### Post Web-Druck

Dokumente unterwegs oder zu Hause hochladen und in der Postfiliale ausdrucken.

Gleich online  
registrieren  
auf [post.at](https://post.at)!







## Immer empfangsbereit

Mehrere praktische und kostenlose Empfangsmöglichkeiten gewährleisten, dass Sendungen immer zugestellt werden – auch wenn man sich untertags in der Arbeit befindet oder unterwegs ist. Einfach im Post Account die gewünschte Empfangsoption auswählen und sich beim Heimkommen über Post freuen.

### So einfach geht's:

1. Einloggen im Post Account
2. Empfangsoption wählen
  - Sendungen entgegennehmen an Lieferadresse
  - Pakete umleiten lassen (Poststation, Wunsch-Nachbar etc.)
  - Sendungen abstellen lassen
3. Einstellung übernehmen
4. Empfangsoption jederzeit unter „Meine Services“ einsehen und ändern

### Die Vorteile:

- Sendungen empfangen, wo und wie man will – auch wenn man nicht zu Hause ist.
- Die Empfangsoption muss nur einmal für alle Sendungen kostenlos eingestellt werden.
- Dauerhafte Empfangsoptionen lassen sich pro Sendung jederzeit individuell im Bereich Meine Sendungen bzw. in der Post App ändern, sollte es die Situation erfordern.

Mehr Informationen auf [post.at/empfangsoptionen](https://post.at/empfangsoptionen)





## Abholservice

Einfach, kostengünstig und komfortabel beauftragt man, dass Pakete am nächsten Werktag abgeholt werden. Einzige Voraussetzung: Die Pakete müssen mittels Paketmarke oder Retourenlabel bereits vorfrankiert sein.

### Die Vorteile:

- Sendungen werden verlässlich am nächsten Werktag abgeholt.
- Es können bis zu fünf Sendungen auf einmal abgeholt werden.
- Sendungen können auch an einem Wunsch-Platz an der Abholadresse hinterlegt werden, der\*die Zusteller\*in holt sie dann von dort ab.

auch in  
der Post App  
möglich

Abholservice	Preis
Eine Abholung (Mo–Fr/für bis zu 5 Sendungen)	<b>3,40</b>

Preis in Euro.



jetzt 1 Monat  
AllesPost Premium  
gratis testen



## AllesPost

Ab sofort muss niemand mehr Paketen hinterherlaufen, denn mit AllesPost kann selbst entschieden werden, wer Sendungen zustellt – ganz gleich, mit wem sie verschickt wurden.

### Die Vorteile:

- Nie wieder Paketen hinterherlaufen müssen.
- Pakete in gewohnter Qualität und mit allen Vorteilen der Post App (z.B. Sendungsverfolgung) empfangen.
- Wissen, wer die Pakete bringt.
- Alle Empfangsoptionen der Post nutzen.
- Abo jederzeit kündbar.<sup>2)</sup>

AllesPost	Preis
AllesPost Standard (5 Pakete sind inkludiert)	<b>2,90</b>
AllesPost Premium (unlimitiert Pakete <sup>1)</sup> empfangen)	<b>5,90</b>

Preise in Euro inkl. 20% USt.

1) Bezogen auf eine haushaltsübliche Menge von etwa 180 Paketen pro Jahr.

2) Abo jederzeit, bis zur nächsten Abbuchung, kündbar. Das Abo bleibt bis zum Ende der bezahlten Periode gültig.

# ALLESPOST DEUTSCHLAND Liefert alles nach Österreich.



Der Online Shop liefert das gewünschte Produkt nach Deutschland, jedoch nicht nach Österreich? Kein Problem! Mit AllesPost Deutschland erhalten Sie eine deutsche Lieferadresse, an die Ihre Bestellung zuerst geliefert wird. Dort wird Ihre Sendung von uns erfasst und direkt an Ihre Adresse in Österreich weitergeleitet. Ein weiterer Vorteil von AllesPost Deutschland: Sie können wie gewohnt alle Empfangsoptionen der Post nutzen.

## Die Vorteile:

- Wenn Artikel nach Deutschland, aber nicht nach Österreich geliefert werden.
- Bei zu hohen Versandkosten nach Österreich: einfach über die AllesPost Deutschland-Adresse nach Österreich liefern lassen.
- Auch ein Vergleich von Online Shops lohnt sich - oft werden dieselben Produkte zu unterschiedlichen Preisen angeboten.
- Der Pauschalpreis von 7,49 Euro fällt pro Sendung an – also nur bei Bedarf.

AllesPost Deutschland	Preis <sup>1)</sup>
pro Sendung	<b>7,49</b>

1) Preis in Euro inkl. 20% USt.

Tipp: Auch wenn die Versandkosten nach Österreich zu hoch sind, ist AllesPost Deutschland eine gute Alternative. Nur 7,49 Euro bis 31,5kg innerhalb der EU.





## E-Briefkasten

Mit dem E-Briefkasten empfängt man Rechnungen, Verträge und andere wichtige Dokumente schnell, bequem und zuverlässig in digitaler Form. Der E-Brief ist flexibel wie ein E-Mail und sicher wie ein Brief. Und mit der Post App hat man alle E-Briefe auch immer griffbereit. Jetzt kostenlos anmelden! Mehr Infos auf [post.at/e-brief](https://post.at/e-brief)

### Die Vorteile:

- Rund um die Uhr von überall abrufbar – auch mittels Post App
- Kontaktlose Zustellung
- Sicher wie ein konventioneller Brief
- Kann elektronisch rechtsgültig signiert werden
- Zustellung in Papierform auch weiterhin möglich

E-Briefkasten	Preis
Zustellung in den E-Briefkasten	<b>kostenlos</b>

### So geht's:



Registrierung auf **post.at/registrierung** oder einfach den QR-Code scannen.<sup>1)</sup>



Automatisch einen Brief für die Aktivierung des E-Briefkastens erhalten.



Login auf **e-brief.at** mit dem Post Account und Eingabe des Aktivierungscodes.



Schon empfängt man die E-Briefe automatisch im E-Briefkasten.

1) Wer bereits einen Post Account hat, kann sich auch gleich mit diesen Daten auf e-brief.at einloggen und einen Aktivierungsbefehl anfordern.





## MEINE MARKE

Eine persönliche Marke gestalten und den eigenen Briefen das gewisse Etwas verleihen: Ab jetzt können eigene Sendungen mit der ganz persönlichen Briefmarke frankiert werden.

Ganz einfach mit nur wenigen Klicks: Am besten gleich Lieblingsfoto auswählen und die individuelle Briefmarke am Laptop oder PC auf [post.at/meinemarke](https://post.at/meinemarke) online bestellen.

Produkt	Preis
MEINE MARKE 48, Wunschmarke für Eilige, Zustellung innerhalb von 48 Stunden nach Bestellung, 20 Stück	<b>48,00</b>
MEINE MARKE, ab 100 Stück	<b>ab 227,10</b>
MEINE MARKE Mix, 20 verschiedene Motive, 20 Stück	<b>48,00</b>

Preise in Euro.





## Nachsendeauftrag

Nachsendeauftrag mit maximaler Laufzeit von zwölf Monaten beauftragen.

Nachsendeauftrag Brief und Päckchen	Preis	
	Inland	Ausland
<b>Privat</b> für 3 Monate	<b>21,90</b>	<b>28,90</b>
<b>Geschäftlich</b> für 3 Monate	<b>51,90</b>	<b>68,90</b>

Nachsendeauftrag Paket und Post Express <sup>1)</sup>	Inland
<b>Privat</b> für 3 Monate	<b>11,90</b>
<b>Geschäftlich</b> für 3 Monate	<b>24,90</b>

Preise in Euro.

1) Nur gemeinsam mit Nachsendeauftrag für Brief und Päckchen möglich.



---

Immer da,  
wenn du uns  
brauchst.



Immer da sein heißt, auch dann da zu sein, wenn du gerade nicht da bist. Deshalb wartet deine Sendung einfach immer da, wo es für dich am besten ist. Verlässlich, flexibel und immer nah.  
Alle Infos auf [post.at/immerda](https://post.at/immerda)







## Paketmarke

Schnell und einfach online auf [post.at/paketmarke](https://post.at/paketmarke) eine Paketmarke nach den eigenen Bedürfnissen und mit Preisen nach Maß erstellen.

### Die Vorteile

- Die Paketmaße bestimmen den Preis.
- Online-Überblick über alle Sendungsdaten.
- Individuelle Gestaltung mit Logo oder Bild.
- Versand in alle EU-Länder.

Bitte das Höchstgewicht für Paketmarken von 10 kg und für Express Paketmarken von 31,5 kg beachten.



Online Paketmarke <sup>1)</sup>	Längste und kürzeste Seite des Pakets	Preis		
		Österreich	Deutschland <sup>3)</sup>	alle weiteren EU-Länder <sup>3)</sup>
PM 45	in Summe max. 45cm	5,03	12,19	15,98
PM 70	in Summe max. 70cm	7,57	18,26	22,10
PM 120	in Summe max. 120cm	10,12	24,33	28,22

Schneller Versand mit der Express Paketmarke und Preisen nach Maß!

Online Express Paketmarke <sup>2)</sup>	Längste und kürzeste Seite des Pakets	Preis
		Österreich
PM 45	in Summe max. 45cm	10,86
PM 70	in Summe max. 70cm	13,27
PM 120	in Summe max. 120cm	15,71

1) Sendung darf nicht schwerer als 10kg sein. Preise in Euro, umsatzsteuerfrei im Universaldienst, Preise sind inkl. € 0,29 LKW-Maut bei Versand innerhalb Österreichs und inkl. € 0,43 LKW-Maut bei Versand nach Deutschland und alle weiteren EU-Länder.

2) Sendung darf nicht schwerer als 31,5kg sein. Preise in Euro inkl. 20 % USt und inkl. € 0,35 LKW-Maut.

3) Mit Ausnahme der EU-Überseegebiete sowie aller nicht zum Zoll- und Steuergebiet der EU gehörenden Gebiete.



## Postfach

<b>Postfach Brief</b>	<b>EUR (netto)</b>	<b>EUR (brutto)</b>
Postfach Privat (monatlich)	<b>8,33</b>	<b>10,00</b>
Postfach Privat Plus (monatlich)	<b>16,67</b>	<b>20,00</b>
Einmalige Servicepauschale für Fächer mit Schließfachanlage	<b>20,83</b>	<b>25,00</b>
Schadenersatz für die Auswechslung eines Schließfachschlosses	<b>25,00</b>	<b>-</b>

<b>Laufzeiten und Vorteilsangebote</b>	<b>Gratismonate</b>
3 Monate	-
6 Monate	-
1 Jahr	1 Monat gratis <sup>1)</sup>
2 Jahre	3 Monate gratis <sup>1)</sup>
3 Jahre	5 Monate gratis <sup>1)</sup>

Preise in Euro.

1) Nur gültig bei Inanspruchnahme des Vorteilsangebotes der Österreichische Post AG (Vorauszahlung für 1, 2 oder 3 Jahre Nutzungszeitraum); bei Inanspruchnahme des Vorteilsangebotes besteht für den vorausbezahlten Zeitraum Bindungspflicht (keine Rückzahlung möglich).

<b>Postfach Paket</b>	<b>Monate</b>		<b>Jahre</b>		
	3	6	1	2	3
Paketfach Privat	<b>33,00</b>	<b>66,00</b>	<b>121,00</b>	<b>231,00</b>	<b>341,00</b>

Preise in Euro.

**bis zu  
5 Monate  
gratis**





## Postvollmacht

Postvollmacht	Preis
Laufzeit 2 Jahre	31,80

Preis in Euro.



## Post Web-Druck

Wer gerade keine Möglichkeit hat, ein Dokument zu drucken, kann in über 120 Postfilialen mit SB-Drucker nicht nur kopieren und scannen, sondern auch elektronische Dokumente selbst ausdrucken. Sollen Dokumente gefaxt werden, sind die Filialmitarbeiter\*innen dabei gerne behilflich.

### So einfach geht's:

- „Drucken“ wählen.
- QR-Code auf dem SB-Kopiergerät mit dem Smartphone scannen oder USB-Stick verwenden.
- Gewünschtes Dokument auswählen.
- Anzahl der gewünschten Seiten eingeben.
- „Schwarz-Weiß“ oder „Farbe“ wählen.
- Im Warenkorb „Zur Kasse“ drücken.
- Münzbetrag genau einwerfen oder einfach mit der Bankomatkarte bezahlen.
- Druckvorgang wird automatisch ausgeführt.

### Die Vorteile:

- Dokumente können von überall hochgeladen werden.
- Ein Druck ist rund um die Uhr möglich.

Mit der KUARIO-App können auch bereits zu Hause die gewünschten Dokumente hochgeladen und in der Postfiliale mit dem Multifunktionsdrucker abgeholt werden.

Münzzahlung und Bankomatkarte	S/W oder Farbe	Preis pro Seite
A4	S/W	<b>0,35</b>
A4	Farbe	<b>0,70</b>
A3	S/W	<b>0,70</b>
A3	Farbe	<b>1,40</b>

Scan to E-Mail oder in die persönliche Cloud	S/W oder Farbe	Preis pro Seite
A4/A3	S/W, Farbe	<b>1,00</b>

Preise in Euro.

Es können bis zu 30 Dokumente mit maximal 2 GB hochgeladen werden.

Drucken über die App: Der Druckauftrag ist 72 Stunden druckbereit, danach werden alle Daten gelöscht.



## Urlaubsfach

Urlaubsfach	Preis
1 Woche	16,90
2 Wochen	21,90
4 Wochen	24,90
9 Wochen	45,90
<b>Zusatzservices</b>	
Zustellung Wunsch-Tag	17,00
Zustellung Wunsch-Tag und -Zeit	17,00

Preise in Euro.



## Wenn Sendungen bereits zu Hause warten

Für alle, die des Öfftern Post in größeren Formaten erwarten, zu den üblichen Zustellzeiten aber nur selten zu Hause sind, hat die Post einen Lösungsvorschlag: Die Postempfangsbox!

### Postempfangsbox

Die Zusteller\*innen können in der Postempfangsbox Pakete, Post Express, Briefe und Einschreibsendungen<sup>1)</sup> direkt am Wohnort hinterlegen – auch wenn man nicht zu Hause ist. Mit der Benachrichtigung, die man in den Briefkasten erhält, kann die Postempfangsbox geöffnet werden.

Jetzt Postempfangsbox GRATIS-Aktion nützen! Die Postempfangsbox ist ideal für Wohnhausanlagen mit mehr als zwölf Wohnungen. Einfach Hausverwaltung bzw. Eigentümer\*innen auf die GRATIS-Aktion aufmerksam machen. Diese können uns direkt unter [kundenservice@post.at](mailto:kundenservice@post.at) bzw. auch unter 0800 010 100 kontaktieren.



**JETZT  
bestellen**

Produkt	Preis	
	Innen	Außen
<b>Postempfangsbox L Plus</b>	<b>209,00</b>	<b>239,00</b>

Preise in Euro, inkl. USt.

Postempfangsbox L Plus Innen mit L 680 + B 490 + H 280mm

Postempfangsbox L Plus Außen mit L 715 + B 493 + H 322mm

Box gleich online auf [post.at/onlineshop](https://post.at/onlineshop) bestellen. Für Anfragen und weitere Informationen steht unsere Hotline unter 0800 010 100 zur Verfügung.

1) Keine Einlage von RSa- und RSb-Sendungen

# Sendungen mit Gefahrgutinhalt

## Inland

Sendungen, welche Gefahrgüter in begrenzten Mengen bzw. medizinische Proben beinhalten, können, sofern diese nach den AGB für den Gefahrgutversand zulässig sind, laut nachfolgender Tabelle versendet werden. Der Transport von toten Tieren oder Teilen von toten Tieren ist erlaubt, sofern die Verpackungsbestimmungen und Vorschriften eingehalten werden.

### Entgelte für Sendungen mit Gefahrgutinhalt

Brief	Preis je Sendung
Pauschalentgelt bis max. 2kg und L + B + H (bzw. bei Rollen L + 2-facher Durchmesser) max. 900 mm, größte Ausdehnung max. 500 mm) plus 20% USt	<b>10,00</b>
<b>Post Express</b>	
Post Express-Entgelt (siehe Seite 14)	
zzgl. Entgelt für Gefahrgut – begrenzte Menge (LQ) inkl. USt	<b>3,72</b>

Preise in Euro.

1) Bis inkl. 10kg: Diese Leistungen sind Teil des Universaldienstes und USt-frei.

2) Über 10kg: Preise inkl. 20% USt.

## International

Für den internationalen Briefversand von Gefahrgutinhalt gelten gesonderte Bestimmungen.

Nähere Informationen hinsichtlich des Versands von Sendungen mit Gefahrgutinhalt finden sich in den AGB für im Postversand zulässige Inhalte und in den Broschüren auf [post.at/gefahrgut](http://post.at/gefahrgut). Gerne senden wir die Informationen auch zu; dafür bitte ein E-Mail an [post@g-mayer.at](mailto:post@g-mayer.at) schicken.



# Zolldienstleistungen



## Export Zollabwicklung

### Waren in Länder außerhalb der EU verschicken

Beim Versand von Warensendungen (Brief und Paket) in Drittländer (außerhalb der EU) sind Sendungs- und Inhaltsangaben verpflichtend vorab elektronisch zu erfassen.

Am bequemsten ist es, diese Daten vor dem Versand elektronisch auf [post.at/zollformular](https://post.at/zollformular) bzw. in der Post App zu erfassen. Ist die elektronische Erfassung der Daten nicht möglich, werden diese von der Post nach Sendungsaufgabe in einer Post-Geschäftsstelle elektronisch nacherfasst.

Wir bitten darum, sich über die in den einzelnen Ländern geltenden Ausfuhr- und Einfuhrbestimmungen sowie Zollvorschriften zu informieren.

Zolldienstleistung	Preis (netto)	Preis (brutto)
Nacherfassungsentgelt <sup>1)</sup> je Sendung	3,16	3,79

Preise in Euro.  
1) Universaldienst und umsatzsteuerfrei in Verbindung mit einem Universaldienstprodukt.



# Import Zollabwicklung

**Eine Warensendung aus einem Land außerhalb der EU wird erwartet**  
Sendungen mit Wareninhalt aus einem Drittland (außerhalb der EU) müssen beim österreichischen Zoll angemeldet werden, bevor sie in Österreich zugestellt werden können. Die operative Abwicklung der Importanmeldung (Verarbeitung, Feststellung und Einhebung der Importabgaben) obliegt der Post. Sofern ausländische Handelsunternehmen die Einfuhrumsatzsteuer (EUST) nicht direkt dem\*der Kund\*in verrechnen, führt die Post zunächst den Einfuhrumsatzsteuerbetrag an die Zollbehörde ab und verrechnet sie anschließend bei der Zustellung der Ware dem\*der Sendungsempfänger\*in.

Für den Aufwand, der durch die Erfassung und Bereitstellung elektronischer Daten entsteht, verrechnet die Post eine Gebühr in Form des Importtarifs.

Zolldienstleistung	Preis (netto)	Preis (brutto)
Importtarif Drittlandssendungen bis €150	5,45	6,54
Importtarif Drittlandssendungen über €150 bis €1.000	10,90	13,08
Importtarif Drittlandssendungen über €1.000	32,70	39,24
Bearbeitungs- und Lagerentgelt (bei notwendiger Kontaktaufnahme mit dem*der Empfänger*in)	26,16	31,39

Preise in Euro.

Für Briefe bis 2kg sowie Pakete bis 10kg sind die Entgelte im Rahmen des Universaldienstes umsatzsteuerfrei. Die Entgelte verstehen sich als Nettobeträge exkl. aller gesetzlich geschuldeten Steuern und Abgaben, insbesondere der USt. Die Entgelte für Pakete über 10kg und für EMS-Sendungen verstehen sich als Bruttoentgelte inkl. aller gesetzlich geschuldeten Steuern und Abgaben, insbesondere der USt.

---

## **Wichtige Informationen zur umsatzsteuerlichen Beurteilung von Postdienstleistungen**

### **Die Postdienstleistungen innerhalb des Universaldienstes**

sowie Sendungen in Gebiete außerhalb des Zollgebietes der EU sind von der Umsatzsteuer befreit.

Der Umfang des Universaldienstes ist im Postmarktgesetz (gültig ab 1.1.2011) geregelt.

Folgende Postdienstleistungen sind im Universaldienst und bleiben damit steuerfrei, wenn sie auf Basis der Allgemeinen Geschäftsbedingungen (AGB) in Post-Geschäftsstellen (Postfilialen, Postpartner) oder Briefkästen aufgegeben werden:

- Postsendungen bis 2 kg (Brief, Info.Mail)
- Tages-, Wochen- und Monatszeitungen (auch bei Aufgabe in Verteilzentren)
- Postpakete bis 10 kg (ausgenommen Post Express)
- Nachsendeauftrag

### **Die Postdienstleistungen außerhalb des Universaldienstes**

unterliegen der Umsatzsteuer zum Normalsteuersatz (Ausnahme: Versand in Gebiete außerhalb des Zollgebietes der EU – s.o.).

### **Zusatzleistungen**

(unselbstständige Nebenleistungen) teilen das umsatzsteuerliche Schicksal der Hauptleistung.

---

# POSTCAST – der Podcast der Österreichischen Post

QR-Code mit dem Handy scannen  
und gleich jetzt Reinhören:



---

**Post-Kundenservice:**  
Privatkund\*innen: 0800 010 100



**post.at**

Stand: Februar 2026. Satz- und Druckfehler vorbehalten. Es gelten die produktspezifischen AGB der Österreichische Post AG, abrufbar auf [post.at/agb](https://post.at/agb). Die Preise für umsatzsteuerfreie Leistungen (z.B. Universaldienstleistungen) enthalten keine Umsatzsteuer. Die Preise für umsatzsteuerpflichtige Leistungen enthalten sämtliche gesetzlich geschuldete Steuern und Abgaben, insbesondere die gesetzlich geschuldete Umsatzsteuer. Informationen zum Datenschutz findest du auf [post.at/datenschutz](https://post.at/datenschutz) || **Impressum:** Medieninhaberin, Herausgeberin und Verlegerin: Österreichische Post AG, Rochusplatz 1, 1030 Wien | [post.at](https://post.at) | Firmensitz: Wien | Firmenbuch-Nr. 180219d | Handelsgericht Wien | UID: ATU46674503

7666810584